

ภาคผนวก ข

เอกสารประกอบผลการปฏิบัติตามมาตรการป้องกัน
และแก้ไขผลกระทบสิ่งแวดล้อม

ภาคผนวก ข-1

สำเนาหนังสือนำเสนอรายงานผลการปฏิบัติตามมาตรการป้องกันและแก้ไข
ผลกระทบสิ่งแวดล้อมฯ ฉบับล่าสุด



บริษัท สวนอุตสาหกรรมโรจนะ จำกัด (มหาชน)

ROJANA INDUSTRIAL PARK PUBLIC COMPANY LIMITED

2034/115 ชั้น 26 อาคารอิตัลไทย ทาวเวอร์ ถนนเพชรบุรีตัดใหม่ แขวงบางกะปิ เขตห้วยขวาง กรุงเทพฯ 10310
2034/115 26TH FLOOR ITALTHAI TOWER, NEW PETCHBURI ROAD, BANGKAPI, HUAYKWANG, BANGKOK 10310 THAILAND
TEL : 0-2716-1750-5 FAX : 0-2716-1759

เลขที่ RJN-ENVI07006/25

วันที่ 21 กรกฎาคม พ.ศ. 2568

เรื่อง นำส่งรายงานผลการปฏิบัติตามมาตรการป้องกันและแก้ไขผลกระทบสิ่งแวดล้อมและมาตรการติดตามตรวจสอบผลกระทบสิ่งแวดล้อม โครงการนิคมอุตสาหกรรมโรจนะ ชลบุรี 2 (เขาคันทรง) (ครั้งที่ 2)
ของ บริษัท สวนอุตสาหกรรมโรจนะ จำกัด (มหาชน) ระหว่างเดือนมกราคม-มิถุนายน พ.ศ. 2568

เรียน ผู้ว่าการ การนิคมอุตสาหกรรมแห่งประเทศไทย

กสว. ได้รับเอกสารแล้ว

สิ่งที่ส่งมาด้วย 1) รายงานผลการปฏิบัติตามมาตรการป้องกันและแก้ไขผลกระทบสิ่งแวดล้อมและมาตรการติดตามตรวจสอบผลกระทบสิ่งแวดล้อม ระหว่างเดือนมกราคม-มิถุนายน พ.ศ. 2568 จำนวน 3 ฉบับ
2) USB Flash drive จำนวน 3 ชุด

เนื่องด้วย บริษัท สวนอุตสาหกรรมโรจนะ จำกัด (มหาชน) ผู้พัฒนาโครงการนิคมอุตสาหกรรมโรจนะ ชลบุรี 2 (เขาคันทรง) (ครั้งที่ 2) ตั้งอยู่ในเขตพื้นที่ตำบลเขาคันทรง อำเภอศรีราชา จังหวัดชลบุรี ได้ดำเนินการตามมาตรการป้องกันและแก้ไขผลกระทบสิ่งแวดล้อม และมาตรการติดตามตรวจสอบผลกระทบสิ่งแวดล้อมที่กำหนดไว้ในรายงานการวิเคราะห์ผลกระทบสิ่งแวดล้อม ระหว่างเดือนมกราคม-มิถุนายน พ.ศ. 2568 เป็นที่เรียบร้อยแล้ว จึงขอ นำส่งรายงานผลการปฏิบัติตามมาตรการป้องกันและแก้ไขผลกระทบสิ่งแวดล้อมและมาตรการติดตามตรวจสอบผลกระทบสิ่งแวดล้อม ตามสิ่งที่ส่งมาด้วย 1) และ 2)

จึงเรียนมาเพื่อโปรดทราบและพิจารณา

ขอแสดงความนับถือ

กรรมการผู้มีอำนาจลงนาม

บริษัท สวนอุตสาหกรรมโรจนะ จำกัด (มหาชน)

๒๑ ก.ค ๖๘

หลักฐานการยื่นรายงานเข้าสู่ระบบอิเล็กทรอนิกส์

เลขที่ Monitor : 256807-811

ชื่อโครงการ : การเปลี่ยนแปลงรายละเอียดโครงการในรายงานการประเมิน
ผลกระทบสิ่งแวดล้อม

โครงการนิคมอุตสาหกรรมโรจนะชลบุรี 2 (เขาคันทรง)
(ครั้งที่ 1)

รอบรายงาน : ม.ค 68 - มิ.ย. 68

วันที่ยื่นรายงาน : 30/07/2568

เลขที่ IEE/EIA/EHIA : 256506-114

ผู้ยื่นรายงาน : เพชรรัตน์ สิงห์สมบูรณ์

อีเมล : p.singsomboon@alsglobal.com

โทรศัพท์ : 027603034



QR Code สำหรับเรียกดูข้อมูลรายงานรายงาน Monitor นี้

โดยท่านสามารถเรียกดูข้อมูลรายงานต่างๆ

ที่เกี่ยวข้องกับโครงการได้ผ่านโมบายแอปพลิเคชัน Smart EIA

อีกหนึ่งช่องทาง

สำนักงานนโยบายและแผนทรัพยากรธรรมชาติและสิ่งแวดล้อม



กองพัฒนาระบบการประเมินผลกระทบสิ่งแวดล้อม
Division of Environmental Impact Assessment Development

ภาคผนวก ข-2

ทำเนียบรายชื่อโรงงานอุตสาหกรรม

รายชื่อลูกค้าผู้ประกอบการอุตสาหกรรม (List Of Present Customers)

นิคมอุตสาหกรรมโรจนะ ชลบุรี (บ่อวิน) 2 (Rojana Industrial Park Si Racha (Bowin)

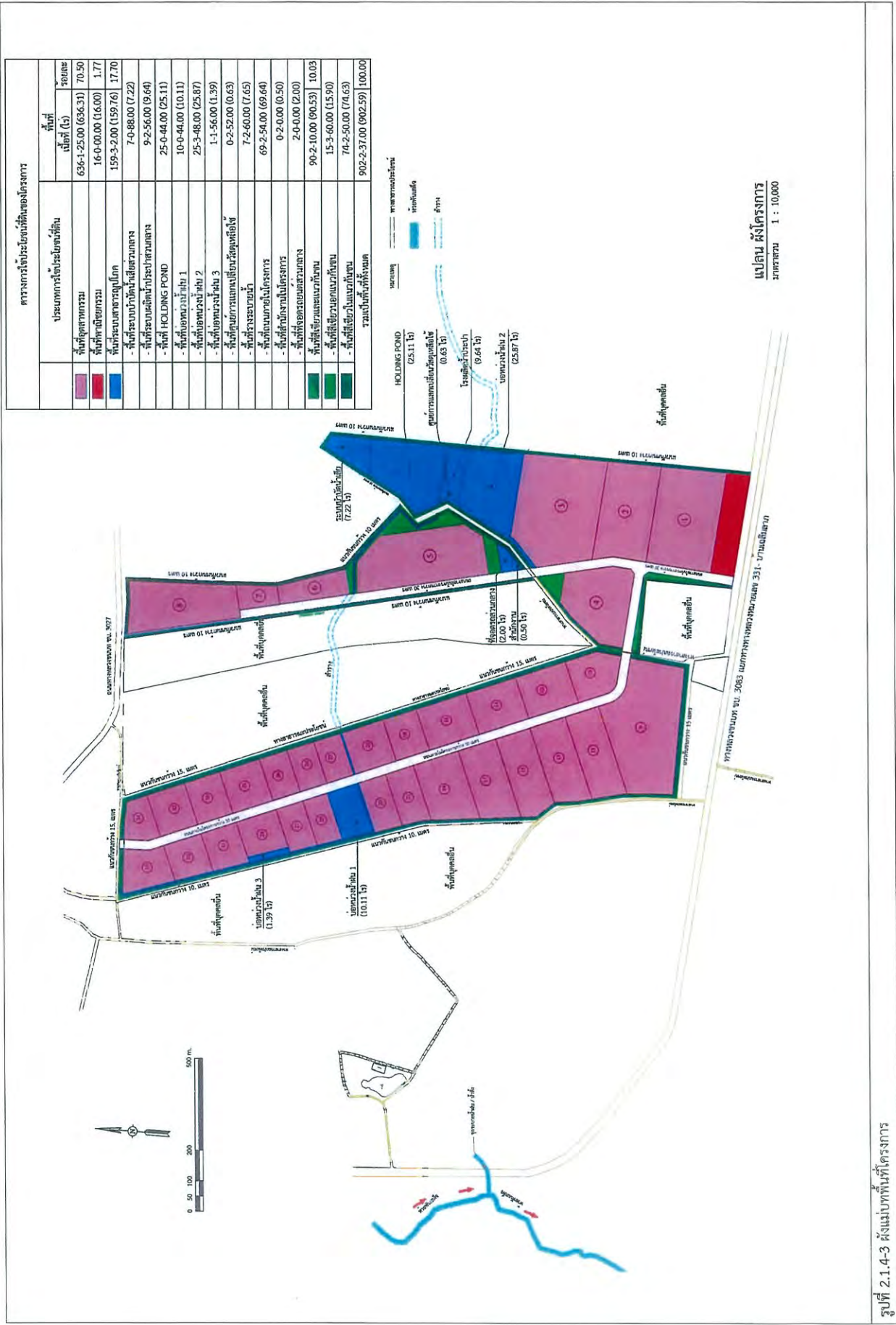
อำเภอศรีราชา จังหวัด ชลบุรี (Amphur Si Racha , Chonburi Province)

ลำดับ	ผู้ประกอบการอุตสาหกรรม	ประเภทธุรกิจ	สถานภาพ
1	บริษัท แอนเซน เทคโนโลยี จำกัด	พื้นแผ่นไม้บาง และผลิตภัณฑ์ไม้	เปิดกิจการแล้ว
2	บริษัท เชียงหยวน โฟม (ประเทศไทย) จำกัด	โฟมกันกระแทก	เปิดกิจการแล้ว
3	บริษัท อีโค่ซอร์ส เอ็นไวรอนเม้นทอล เทคโนโลยี (ไทยแลนด์) จำกัด	ผลิตภัณฑ์กระดาษ ,กระดาษชำระ	อยู่ระหว่างการก่อสร้าง
4	บริษัท จินโบ ออโต้พาร์ท (ไทยแลนด์) จำกัด	ชิ้นส่วนตกแต่งรถยนต์	เปิดกิจการแล้ว
5	บริษัท ซานเซีย คิทเชนแวร์ เทคโนโลยี (ประเทศไทย) จำกัด	อุปกรณ์เครื่องใช้ในครัว	เปิดกิจการแล้ว
6	บริษัท โซโก้ เทค (ไทยแลนด์) จำกัด	หัวเตาแก๊ส	เปิดกิจการแล้ว
7	บริษัท ลิตเตอร์ เคมีคัล จำกัด	เคมีภัณฑ์	เปิดกิจการแล้ว
8	บริษัท แวนวาร์ด อิเลคทริก (ไทยแลนด์) จำกัด	เครื่องใช้ไฟฟ้า,อุปกรณ์อิเล็กทรอนิกส์	เปิดกิจการแล้ว
9	บริษัท โปฟาน ซานิทารี แวร์ (ประเทศไทย) จำกัด	ผ้าซักโครก	เปิดกิจการแล้ว
10	บริษัท ใต้ห้วยยูเนียน เทคโนโลยี (ประเทศไทย) จำกัด	ผลิตภัณฑ์แก้ว	เปิดกิจการแล้ว (เมื่อเดือนธันวาคม 2568)
11	บริษัท กลอรี่ วินเนอร์ (ประเทศไทย) จำกัด	ผลิตภัณฑ์เซรามิก	เปิดกิจการแล้ว
12	บริษัท เฮงฉ่วย อินดัสทรี (ประเทศไทย) จำกัด	ผลิตภัณฑ์เซรามิก	เปิดกิจการแล้ว
13	บริษัท ฟลูเทค จำกัด	อุปกรณ์อิเล็กทรอนิกส์	อยู่ระหว่างการก่อสร้าง
14	บริษัท แอลอีดียูเอ็กซ์ เทคโนโลยี (ไทยแลนด์) จำกัด	หลอด LED	อยู่ระหว่างการก่อสร้าง
15	บริษัท จงไห่ แพคเกจจิ้ง พรินท์ติ้ง จำกัด	ผลิตภัณฑ์กระดาษ	เปิดกิจการแล้ว
16	บริษัท เอเวอร์กรีน โฮมโปรดักส์ เดเวลอปเม้นท์ จำกัด	เครื่องใช้ไฟฟ้า,อุปกรณ์อิเล็กทรอนิกส์	อยู่ระหว่างการก่อสร้าง
17	บริษัท อวาทงส์สปอร์ต (ประเทศไทย) จำกัด	เก้าอี้สนาม	อยู่ระหว่างการก่อสร้าง
18	บริษัท นิท แอสแซท จำกัด	ปิโตรเลียม	อยู่ระหว่างการก่อสร้าง
19	บริษัท อีจี โซลาร์ (ไทยแลนด์) จำกัด	ชิ้นส่วนอิเล็กทรอนิกส์	อยู่ระหว่างการก่อสร้าง

20	บริษัท อควาเทค อินดัสทรี (ประเทศไทย) จำกัด	ชิ้นส่วนอิเล็กทรอนิกส์	อยู่ระหว่างการก่อสร้าง
21	บริษัท นิว ฮิลส์ อินดัสทรี จำกัด	น้ำดื่ม,น้ำแร่	อยู่ระหว่างการก่อสร้าง
22	บริษัท เพย์พู อินดัสทรี (ประเทศไทย) จำกัด	เครื่องมือทางการแพทย์	อยู่ระหว่างการก่อสร้าง
23	บริษัท แพ็ค แอนด์ แพ็ค จำกัด	ผลิตภัณฑ์ที่ทำจากกระดาษลูกฟูก	เปิดกิจการแล้ว
24	บริษัท อีบีไอ ทรานมิชชั่น ซิสเต็ม (ไทยแลนด์) จำกัด	ชิ้นส่วนรถยนต์	อยู่ระหว่างการก่อสร้าง
25	บริษัท เอ็นเจเอส แมนูแฟคเจอร์ริง (ไทยแลนด์) จำกัด	ชิ้นส่วนรถยนต์	อยู่ระหว่างการก่อสร้าง
26	บริษัท รงยู อินดัสทรี จำกัด	สายยาง	อยู่ระหว่างการก่อสร้าง
27	บริษัท ชันทรัส แมนูแฟคเจอร์ริง (ไทยแลนด์) จำกัด	ชิ้นส่วนรถยนต์	อยู่ระหว่างการก่อสร้าง

ภาคผนวก ข-3

ผังการใช้ประโยชน์ที่ดิน



ภาคผนวก ข-4

หนังสือขอจัดตั้งคณะกรรมการคณะกรรมการติดตามตรวจสอบ
ผลกระทบสิ่งแวดล้อม



คำสั่งการนิคมอุตสาหกรรมแห่งประเทศไทย

ที่ ๕๖๒ /๒๕๖๗

เรื่อง แต่งตั้งคณะกรรมการติดตามตรวจสอบผลกระทบสิ่งแวดล้อมโครงการ นิคมอุตสาหกรรมโรจนะชลบุรี ๒ (เขาคันทรง)

เพื่อให้การดำเนินการติดตามตรวจสอบผลกระทบสิ่งแวดล้อมโครงการนิคมอุตสาหกรรมโรจนะชลบุรี ๒ (เขาคันทรง) ของบริษัท สวนอุตสาหกรรมโรจนะ จำกัด (มหาชน) เป็นไปอย่างมีประสิทธิภาพ และสอดคล้องกับมาตรการป้องกันและแก้ไขผลกระทบสิ่งแวดล้อม และมาตรการติดตามตรวจสอบผลกระทบสิ่งแวดล้อมที่ระบุไว้ในรายงานการประเมินผลกระทบสิ่งแวดล้อมของโครงการฯ ตามที่สำนักงานนโยบายและแผนทรัพยากรธรรมชาติและสิ่งแวดล้อมกำหนด

อาศัยอำนาจตามความในมาตรา ๒๘ แห่งพระราชบัญญัติการนิคมอุตสาหกรรมแห่งประเทศไทย พ.ศ. ๒๕๒๒ จึงแต่งตั้งคณะกรรมการติดตามตรวจสอบผลกระทบสิ่งแวดล้อมโครงการนิคมอุตสาหกรรมโรจนะชลบุรี ๒ (เขาคันทรง) ขึ้น โดยมีองค์ประกอบ หน้าที่และอำนาจ ดังต่อไปนี้

๑. องค์ประกอบ

๑.๑ ภาคราชการ

- | | |
|---|---------|
| (๑) ผู้แทนการนิคมอุตสาหกรรมแห่งประเทศไทย | กรรมการ |
| (๒) ผู้แทนสำนักงานทรัพยากรธรรมชาติและสิ่งแวดล้อม
จังหวัดชลบุรี | กรรมการ |
| (๓) ผู้แทนสำนักงานอุตสาหกรรมจังหวัดชลบุรี | กรรมการ |
| (๔) ผู้แทนสำนักงานสาธารณสุขจังหวัดชลบุรี | กรรมการ |
| (๕) ผู้แทนองค์การบริหารส่วนตำบลเขาคันทรง | กรรมการ |

๑.๒ ภาคประชาชน

- | | |
|--|---------|
| (๑) ผู้แทนประชาชนจากองค์การบริหารส่วนตำบลเขาคันทรง
จำนวน ๖ คน | กรรมการ |
| (๒) ผู้แทนประชาชนจากองค์การบริหารส่วนตำบลบ่อวิน
จำนวน ๒ คน | กรรมการ |
| (๓) ผู้แทนประชาชนจากเทศบาลนครเจ้าพระยาสุรศักดิ์
จำนวน ๕ คน | กรรมการ |
| (๔) ผู้แทนประชาชนจากองค์การบริหารส่วนตำบลตาสิทธิ์ | กรรมการ |
| (๕) ผู้แทนประชาชนจากองค์การบริหารส่วนตำบลปลวกแดง | กรรมการ |
| (๖) ผู้แทนประชาชนจากองค์การบริหารส่วนตำบลมาบตาพุด | กรรมการ |
| (๗) ผู้แทนประชาชนจากเทศบาลตำบลจอมพลเจ้าพระยา | กรรมการ |

๑.๓ ผู้แทนโครงการ

ผู้แทนบริษัท สวนอุตสาหกรรมโรจนะ จำกัด (มหาชน)

กรรมการ

จำนวน ๒ คน

ให้มีการจัดประชุมเพื่อคัดเลือกประธานกรรมการ รองประธานกรรมการ และเลขานุการตามที่ประชุมมีมติเห็นชอบ ทั้งนี้ คณะกรรมการฯ มีวาระการดำรงตำแหน่งคราวละ ๔ ปี นับแต่วันที่ได้รับการแต่งตั้งโดยมีระยะเวลาในการดำรงตำแหน่งติดต่อกันไม่เกิน ๒ วาระ และการพ้นจากตำแหน่ง ตลอดจนการประชุมคณะกรรมการฯ ให้เป็นไปตามที่กำหนดในมาตรการฯ

๒. หน้าที่และอำนาจ

๒.๑ ติดตามตรวจสอบ และกำกับ ดูแล ให้โครงการปฏิบัติให้เป็นไปตามมาตรการติดตามตรวจสอบผลกระทบสิ่งแวดล้อมของโครงการ และเผยแพร่ประชาสัมพันธ์ให้ชุมชนและหน่วยงานที่เกี่ยวข้องทราบ เพื่อแสดงความโปร่งใสในการบริหารจัดการด้านสิ่งแวดล้อม

๒.๒ ติดตามตรวจสอบ และกำกับ ดูแล การดำเนินงานของโครงการให้สอดคล้องกับระเบียบมาตรฐาน และกฎหมายที่เกี่ยวข้อง

๒.๓ ร่วมติดตามการดำเนินงาน แก้ไข เรื่องร้องเรียนเกี่ยวกับปัญหาและผลกระทบที่ได้รับจากการดำเนินโครงการ

๒.๔ ร่วมเจรจาไกล่เกลี่ยและหาข้อยุติ กรณีมีข้อพิพาทปัญหาสิ่งแวดล้อมระหว่างโครงการกับชุมชน

๒.๕ พิจารณามาตรการชดเชยเยียวยา กรณีเกิดผลกระทบสิ่งแวดล้อมระหว่างชุมชนกับโครงการ หากพิสูจน์ได้ว่าเกิดจากโครงการ รวมทั้งติดตามผลการปฏิบัติตามมาตรการชดเชยเยียวยาจนแล้วเสร็จ

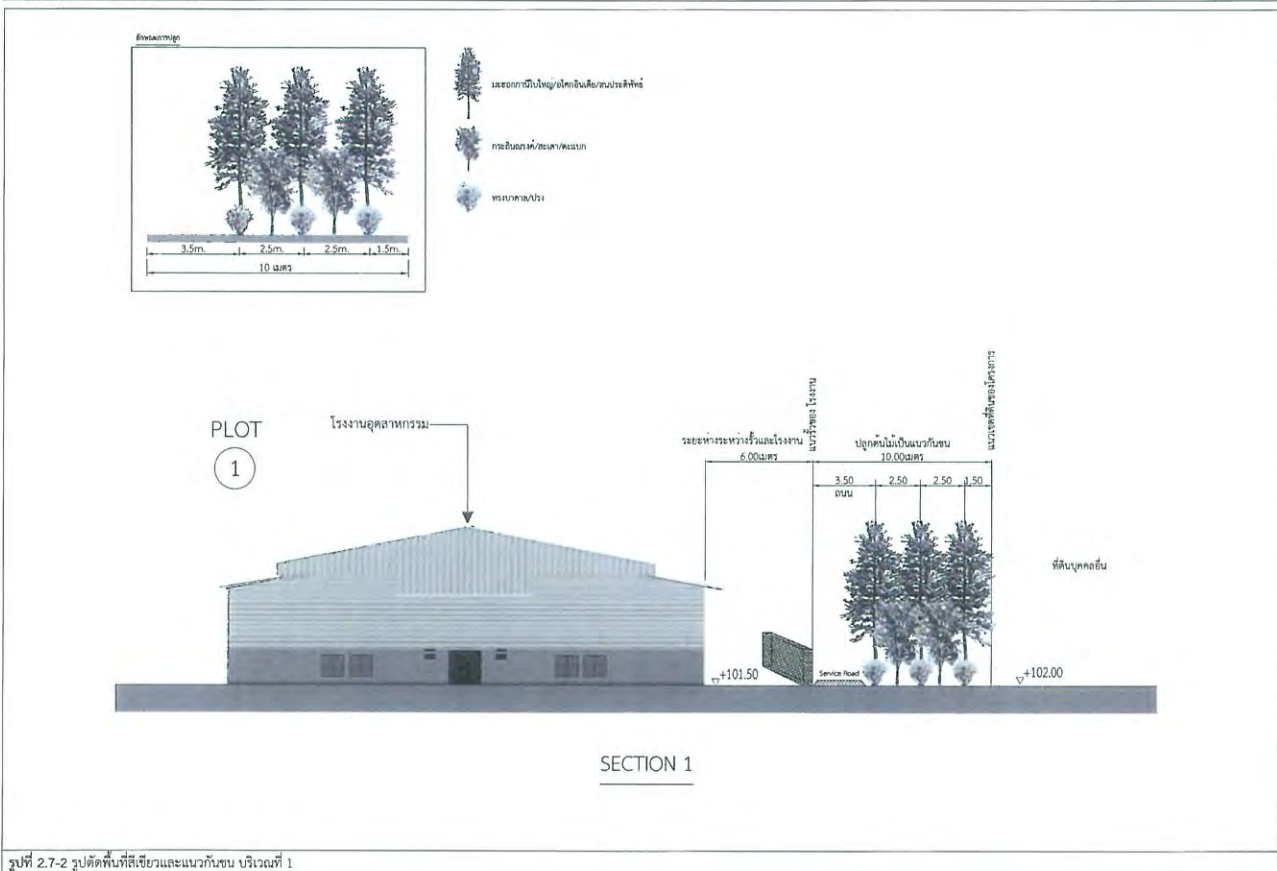
ทั้งนี้ ตั้งแต่บัดนี้เป็นต้นไป

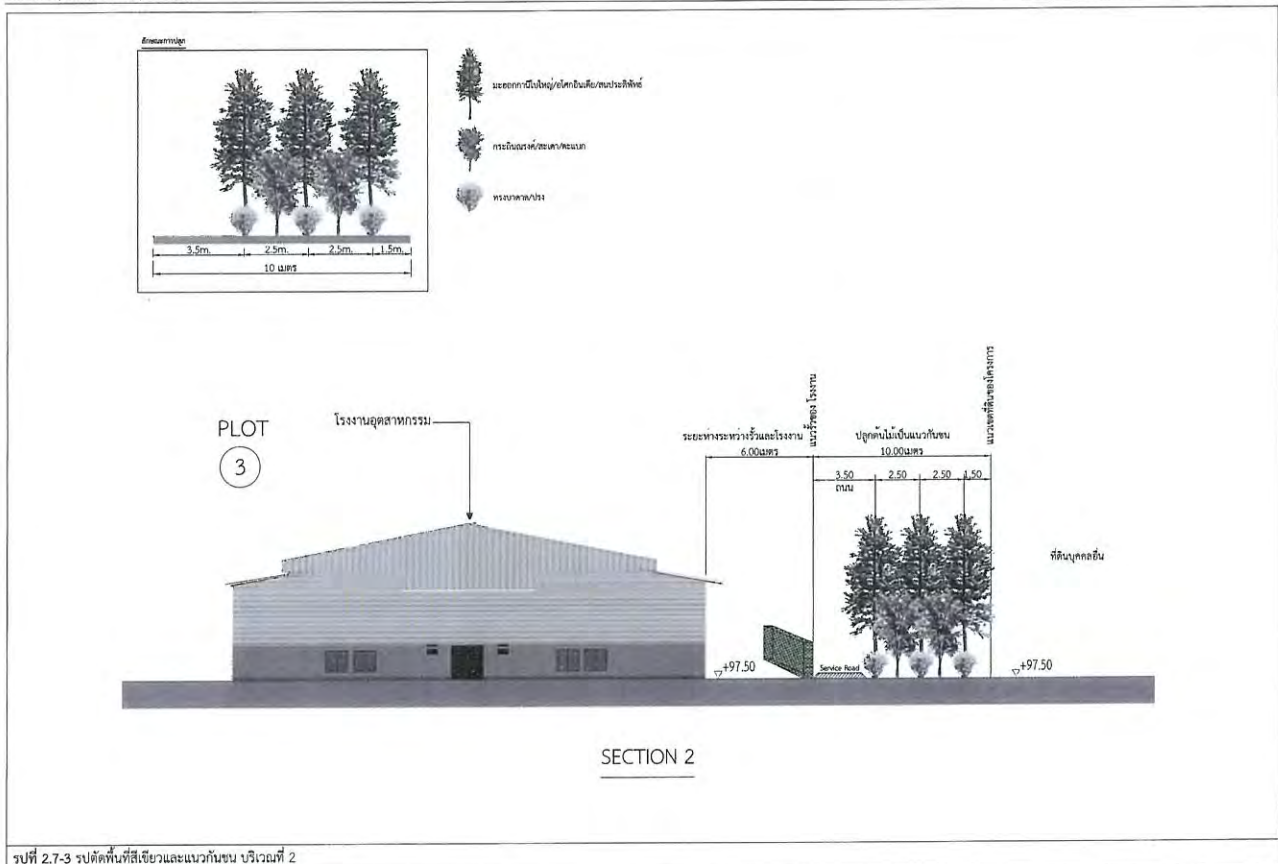
สั่ง ณ วันที่ ๑ พฤศจิกายน พ.ศ. ๒๕๖๗

กรรมการการนิคมอุตสาหกรรมแห่งประเทศไทย รักษาการในตำแหน่ง
ผู้ว่าการการนิคมอุตสาหกรรมแห่งประเทศไทย

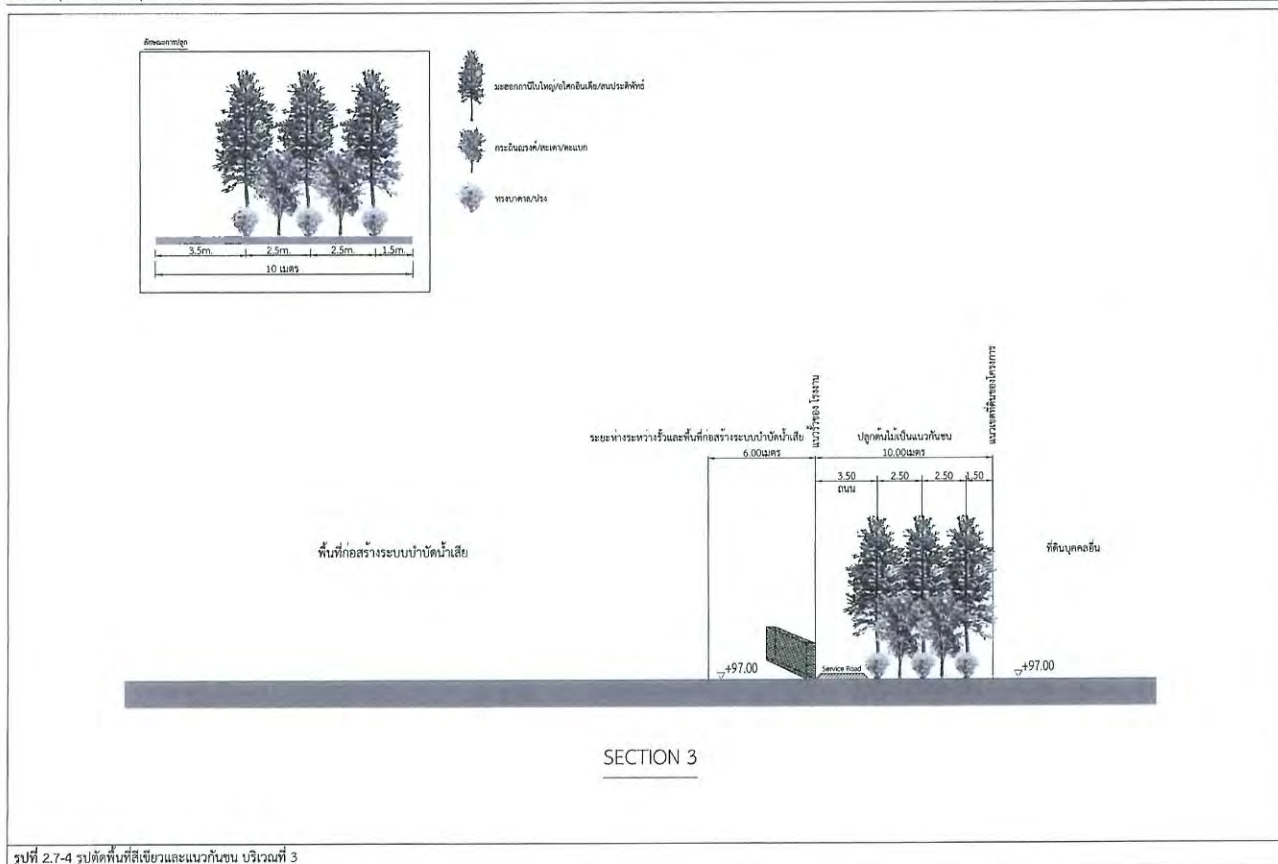
ภาคผนวก ข-5

ผังแสดงแนวการปลูกพื้นที่สีเขียวภายในโครงการ

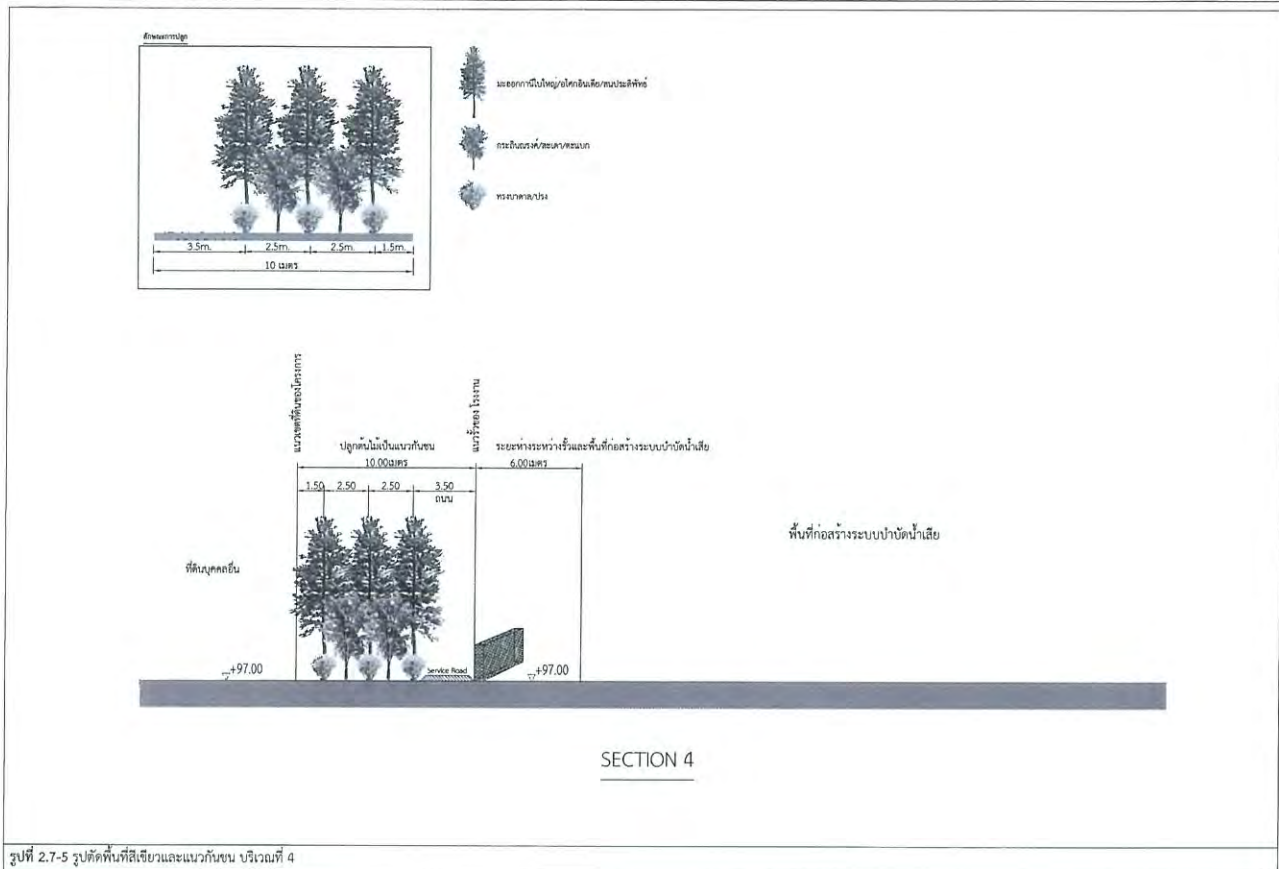




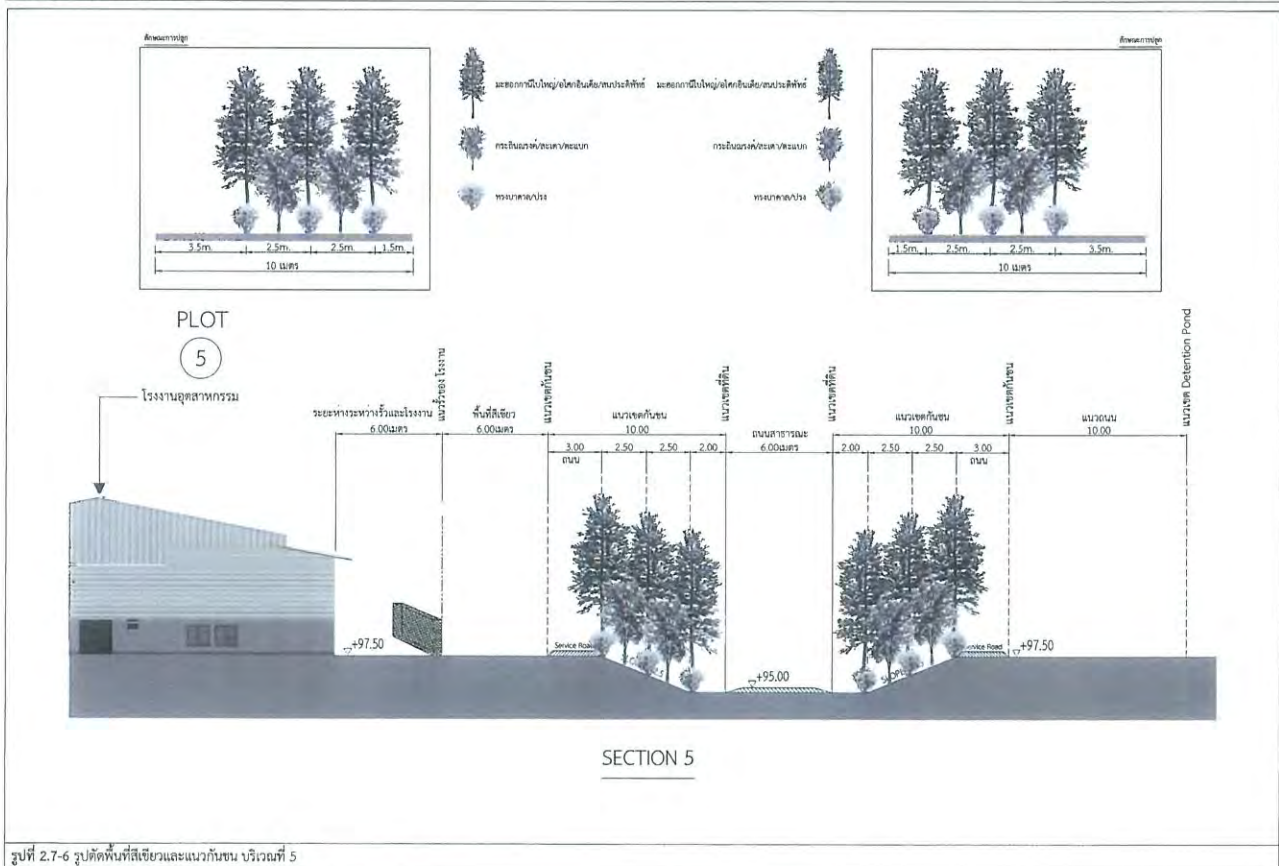
รูปที่ 2.7-3 รูปตัดพื้นที่สีเขียวและแนวกันชน บริเวณที่ 2



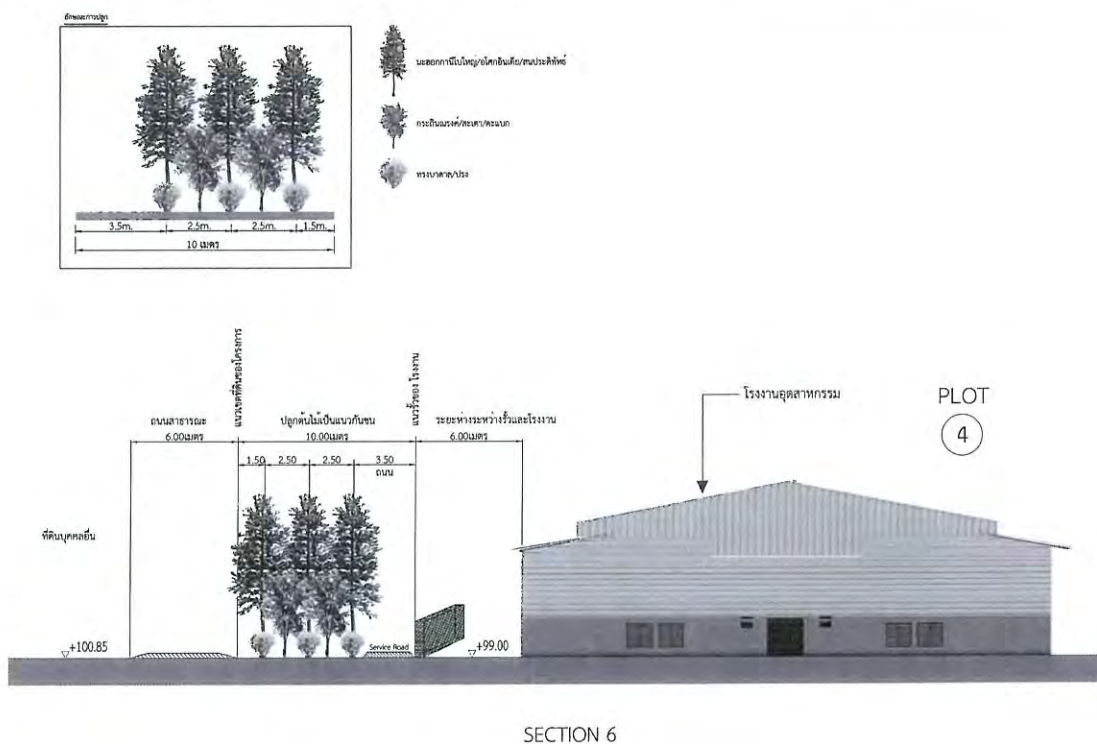
รูปที่ 2.7-4 รูปตัดพื้นที่สีเขียวและแนวกันชน บริเวณที่ 3



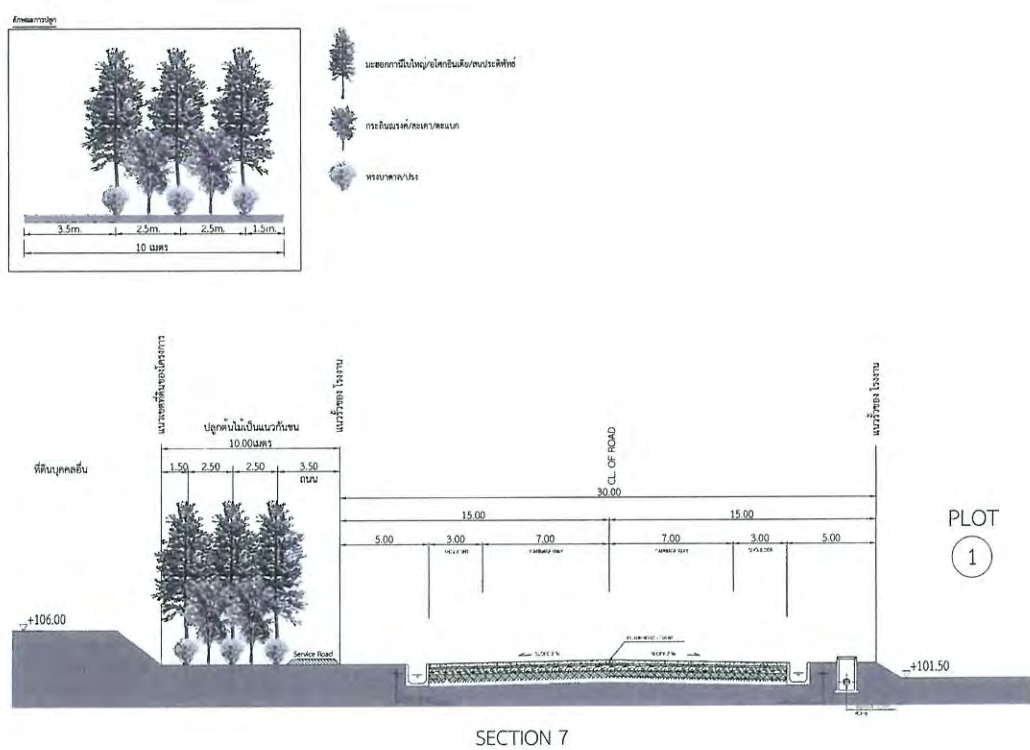
รูปที่ 2.7-5 รูปตัดพื้นที่สีเขียวและแนวถนน บริเวณที่ 4



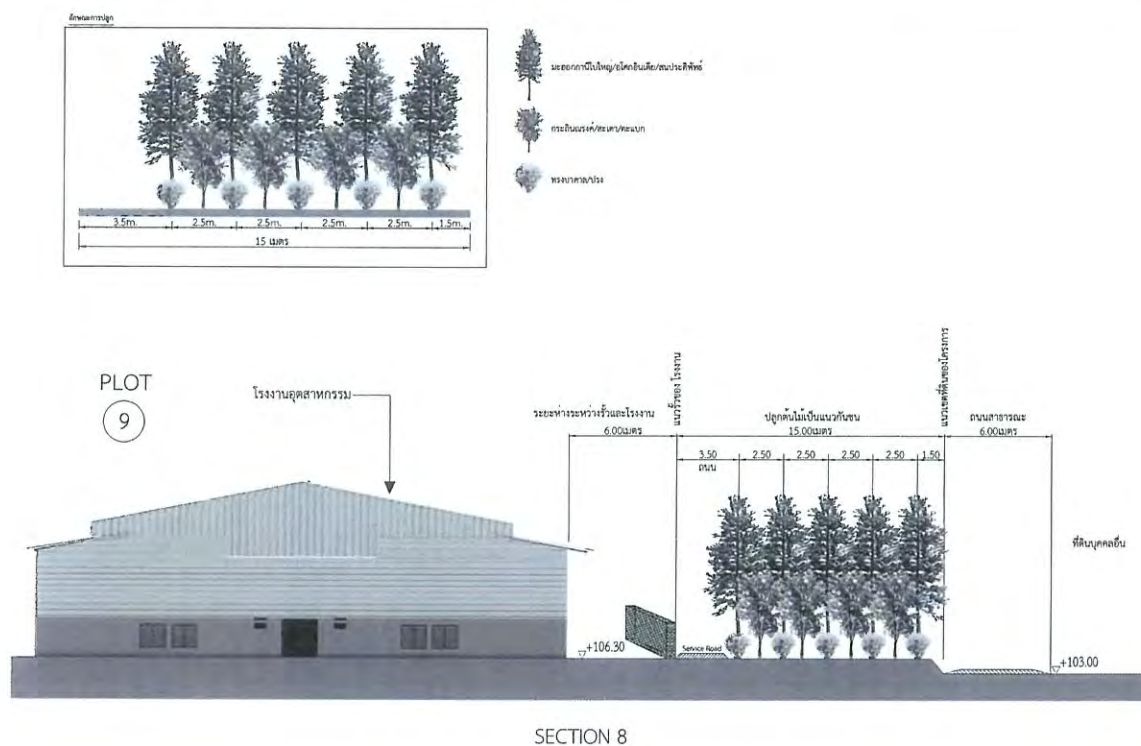
รูปที่ 2.7-6 รูปตัดพื้นที่สีเขียวและแนวถนน บริเวณที่ 5



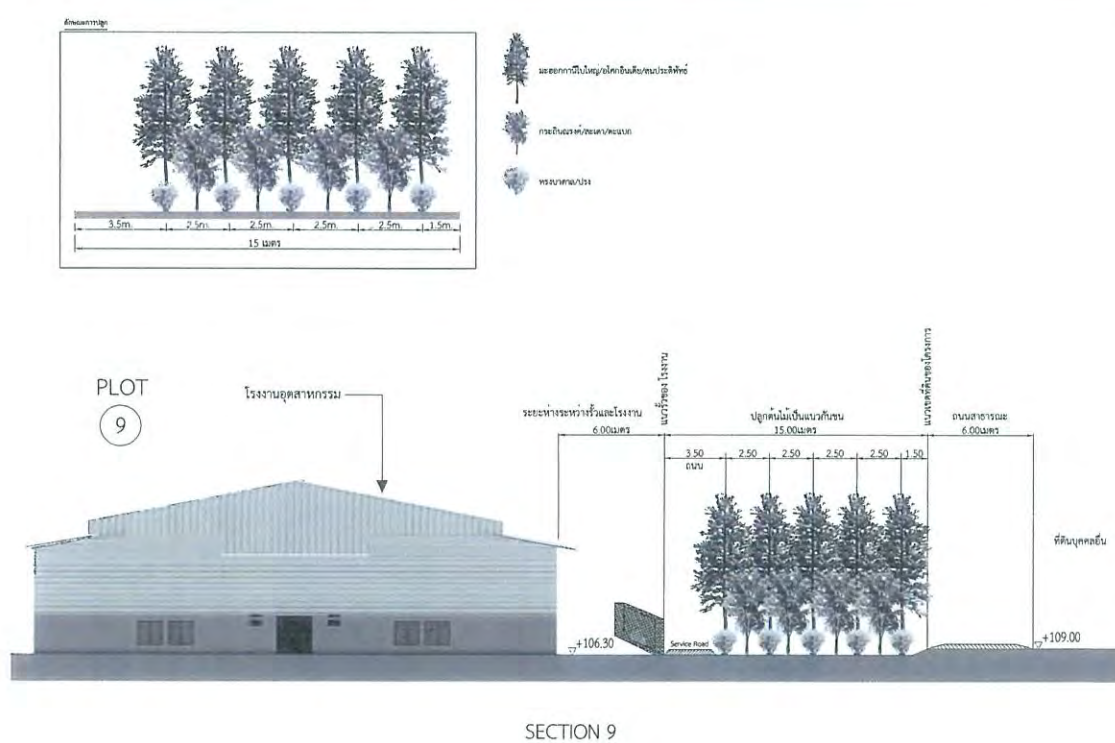
รูปที่ 2.7-7 รูปตัดพื้นที่สีเขียวและแนวถนน บริเวณที่ 6



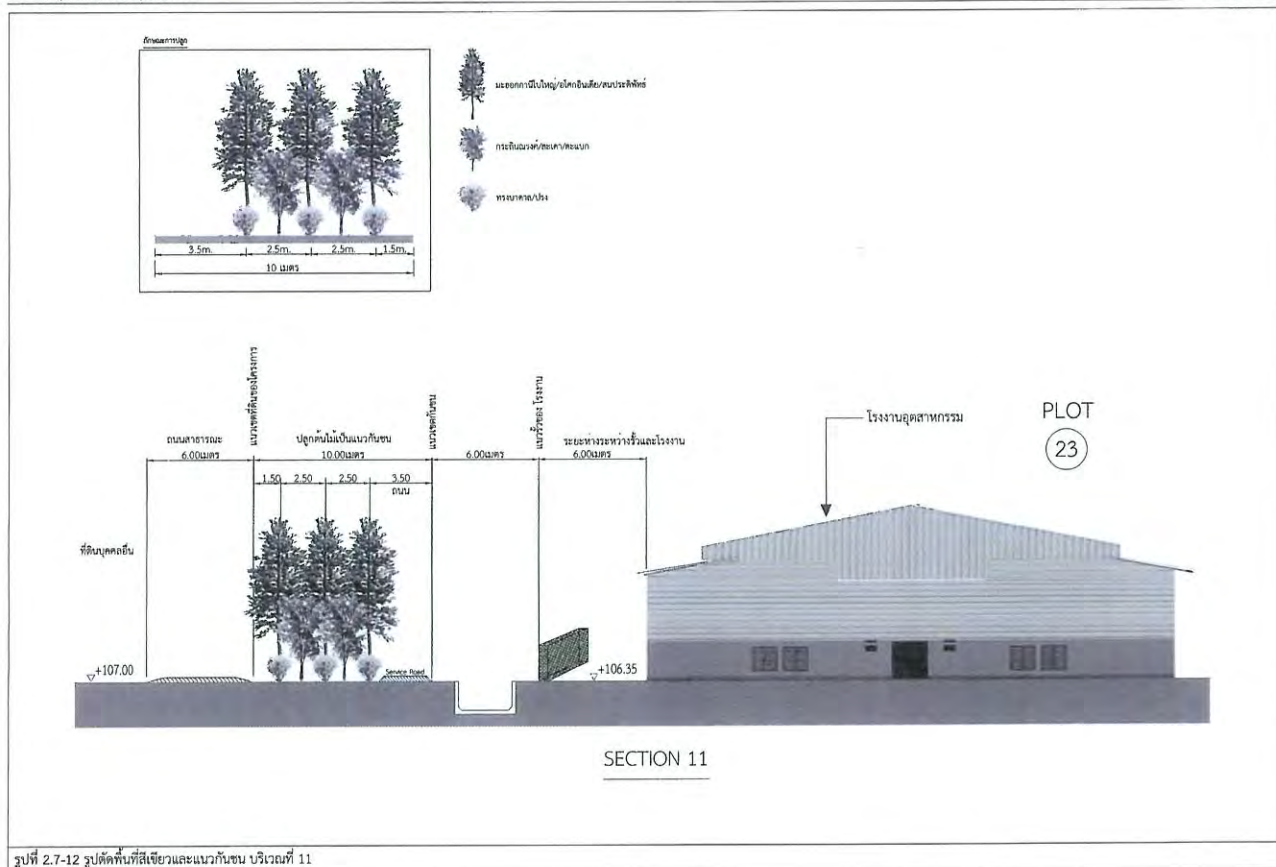
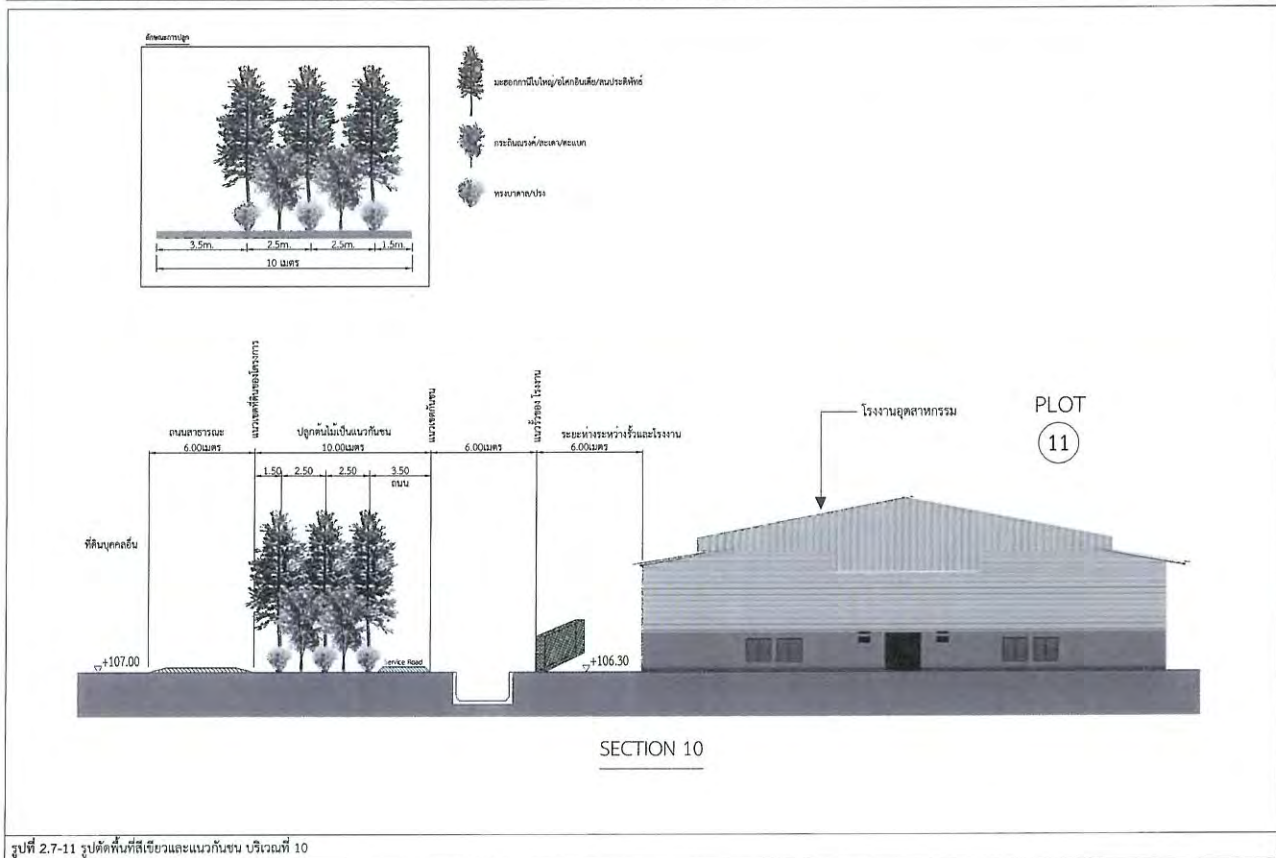
รูปที่ 2.7-8 รูปตัดพื้นที่สีเขียวและแนวถนน บริเวณที่ 7

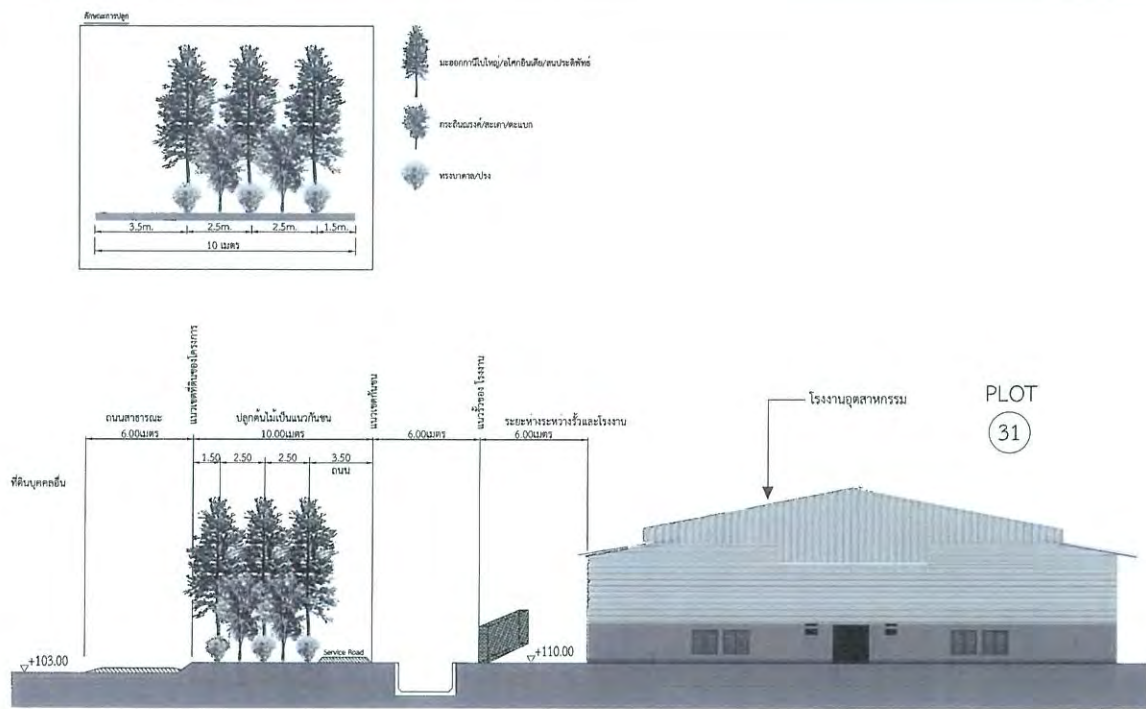


รูปที่ 2.7-9 รูปตัดพื้นที่สีเขียวและแนวกันชน บริเวณที่ 8



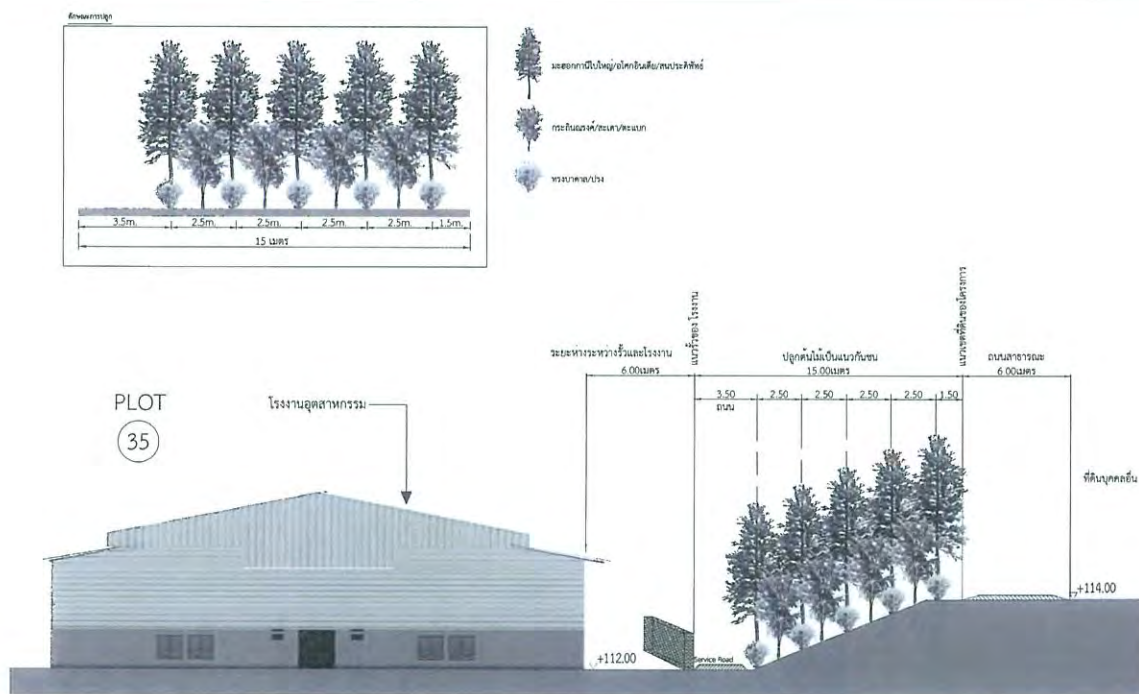
รูปที่ 2.7-10 รูปตัดพื้นที่สีเขียวและแนวกันชน บริเวณที่ 9





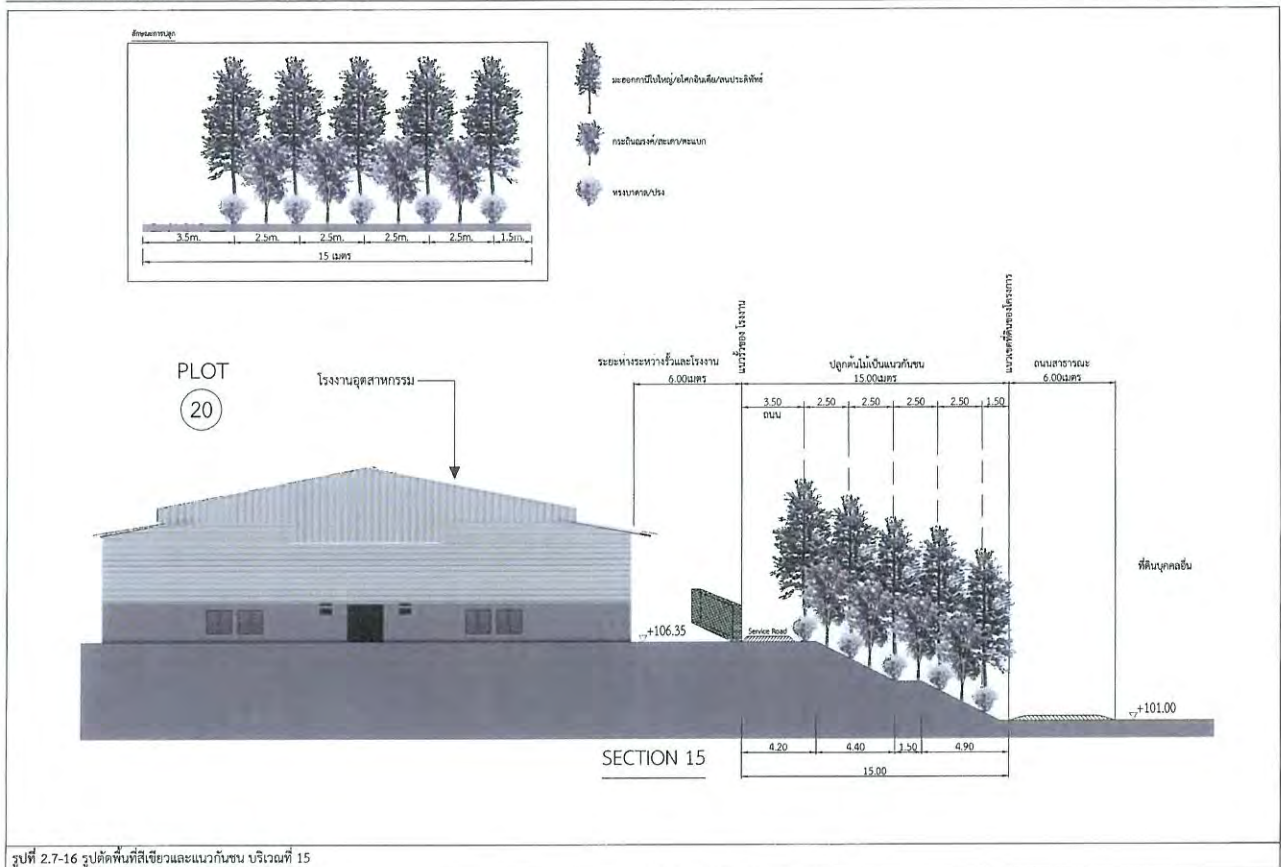
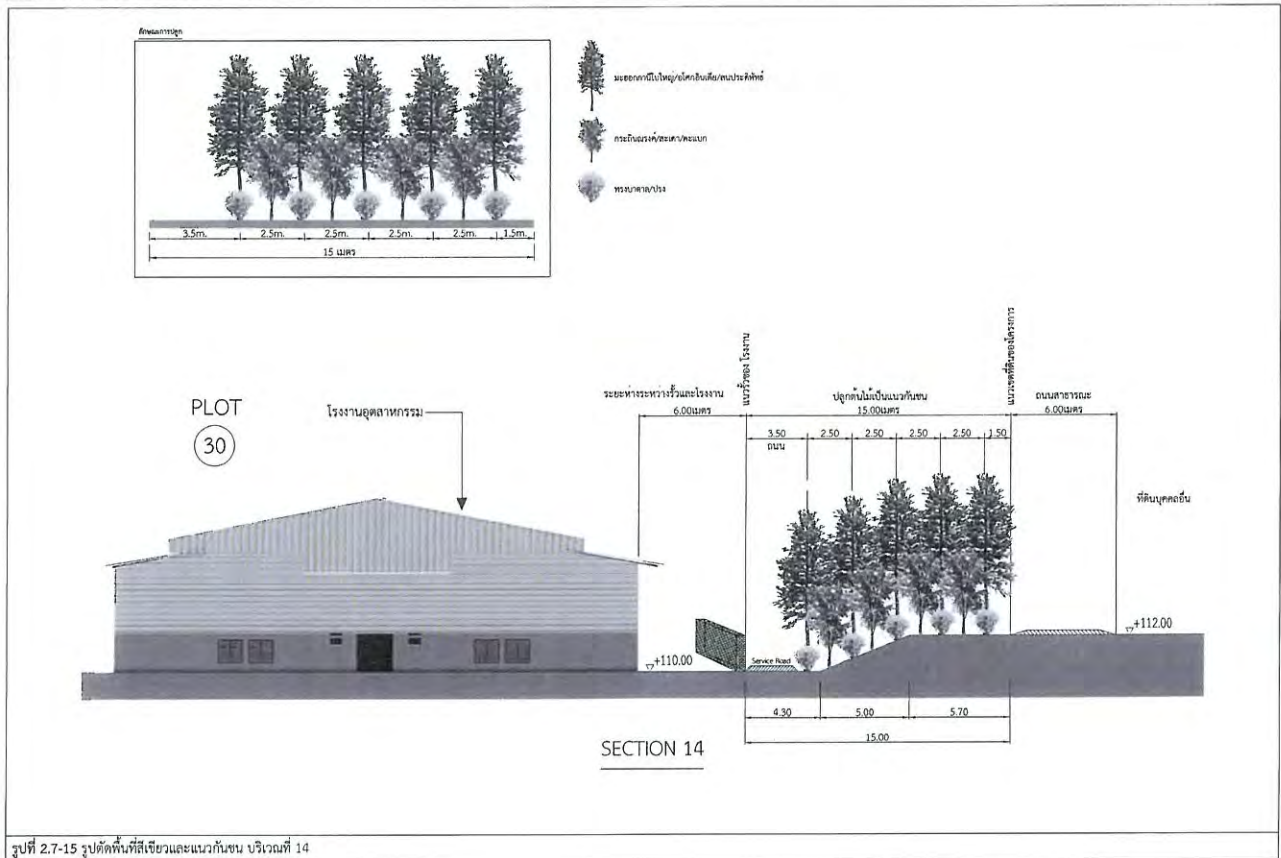
SECTION 12

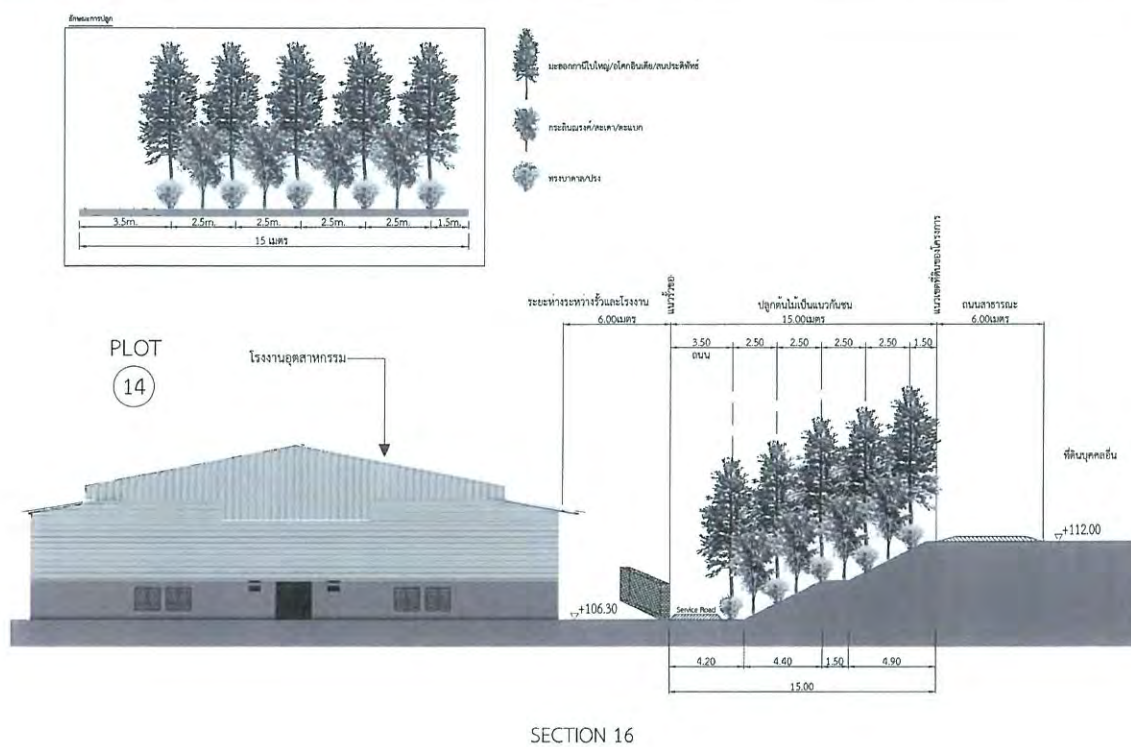
รูปที่ 2.7-13 รูปตัดพื้นที่สีเขียวและแนวถนน บริเวณที่ 12



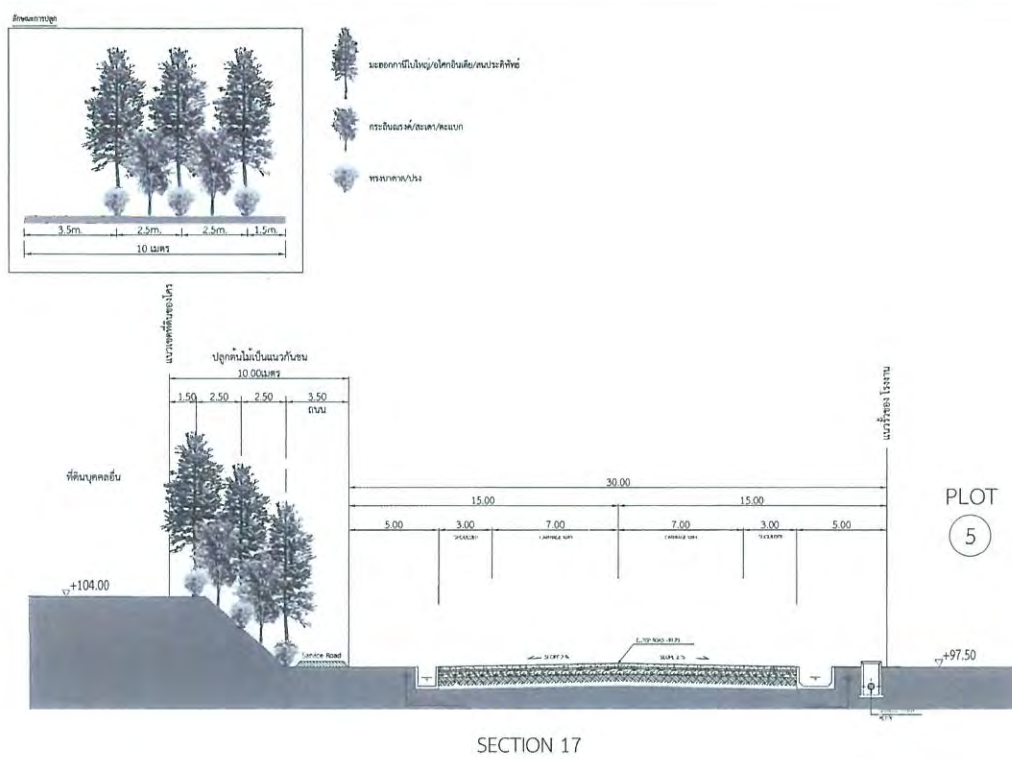
SECTION 13

รูปที่ 2.7-14 รูปตัดพื้นที่สีเขียวและแนวถนน บริเวณที่ 13

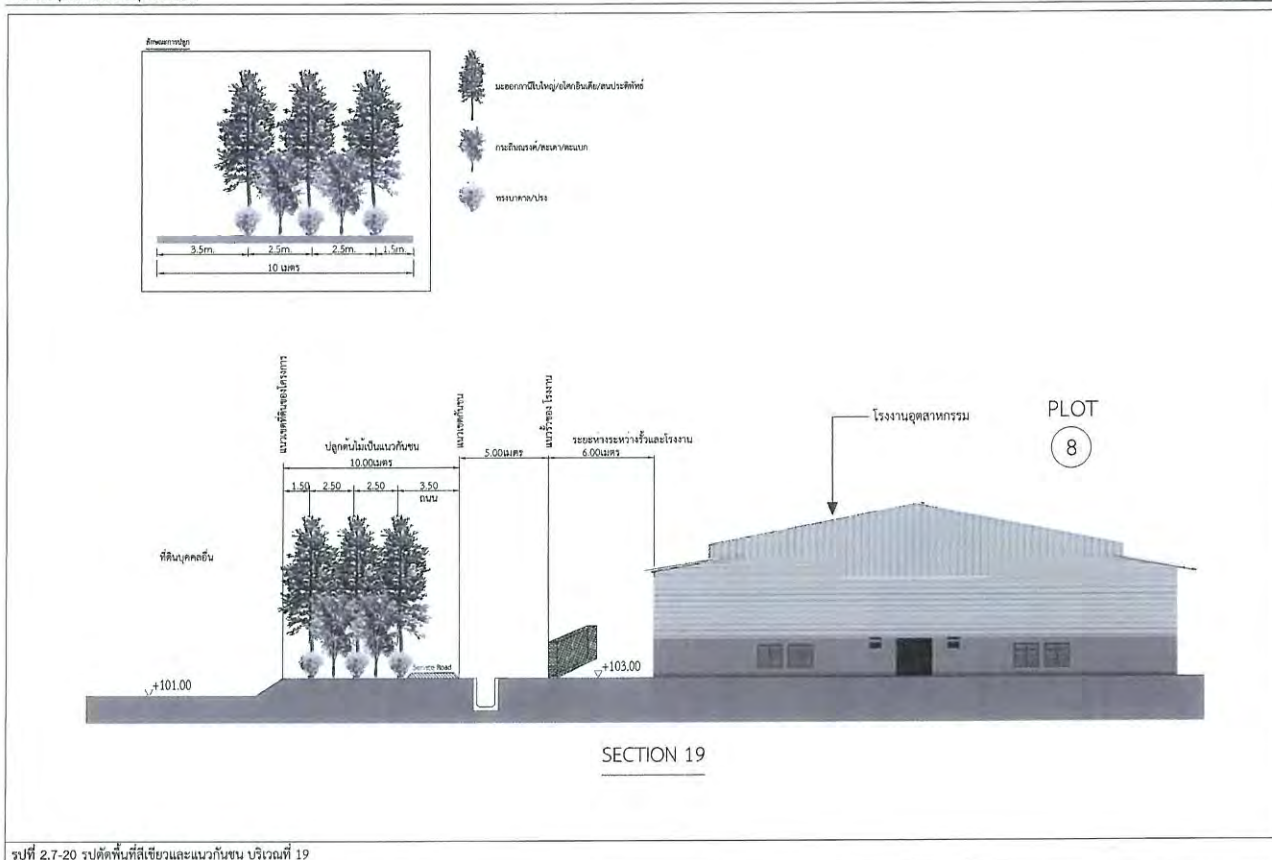
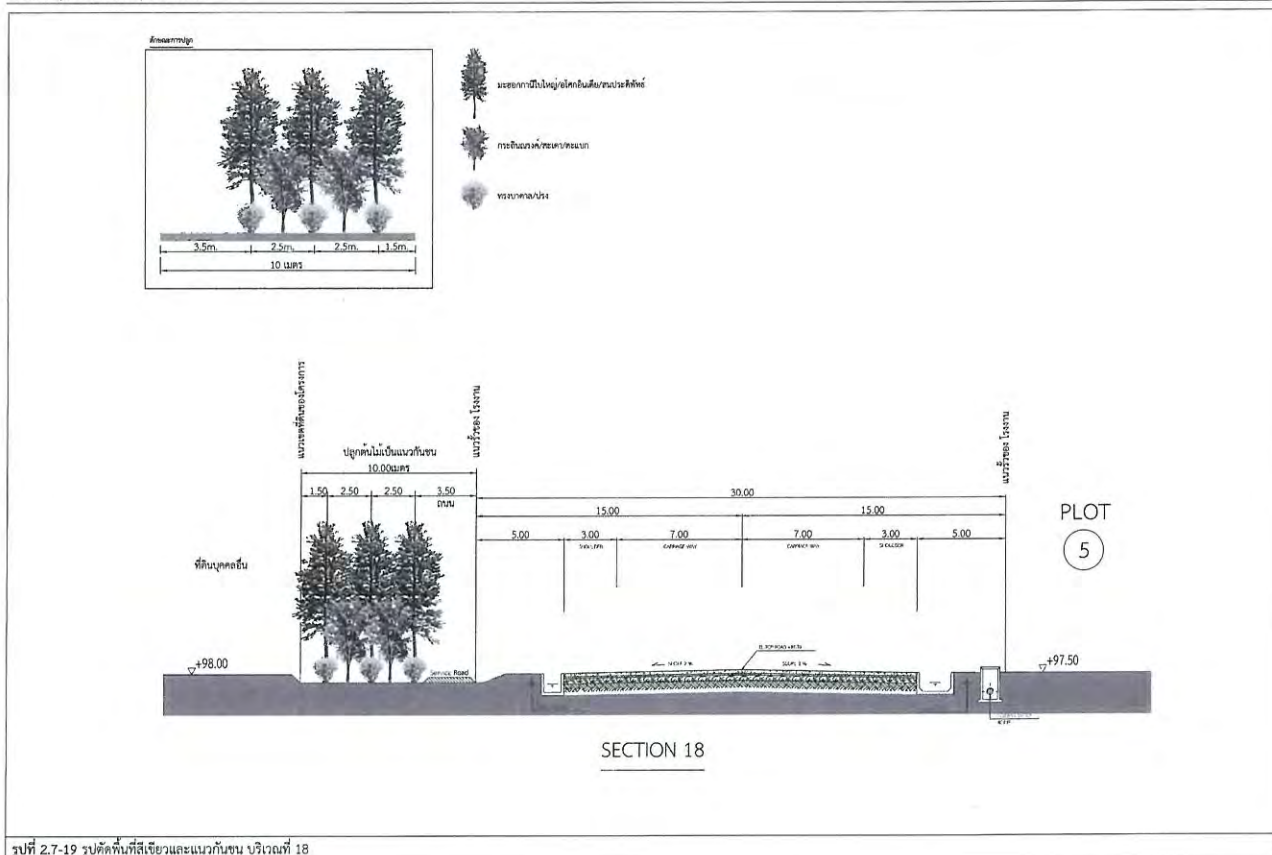


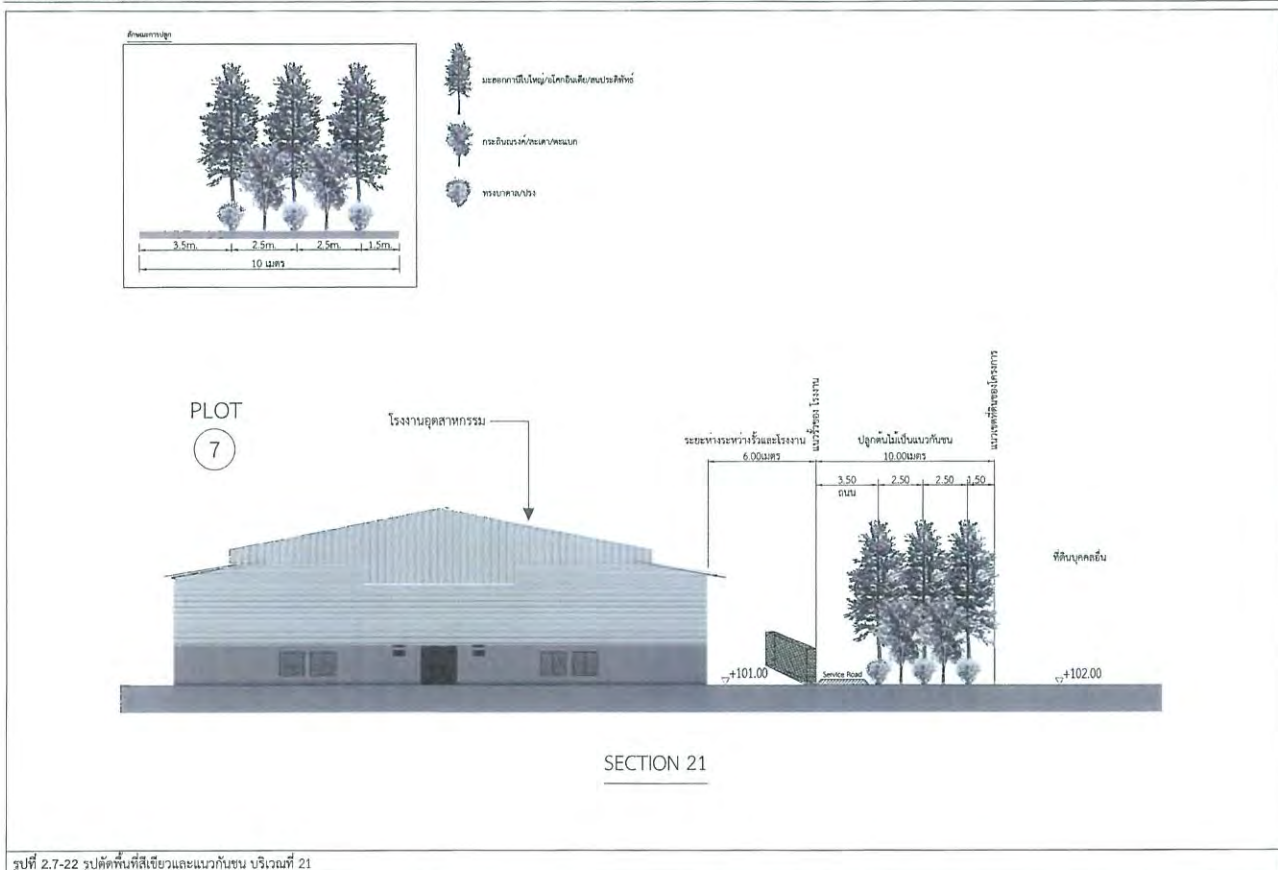
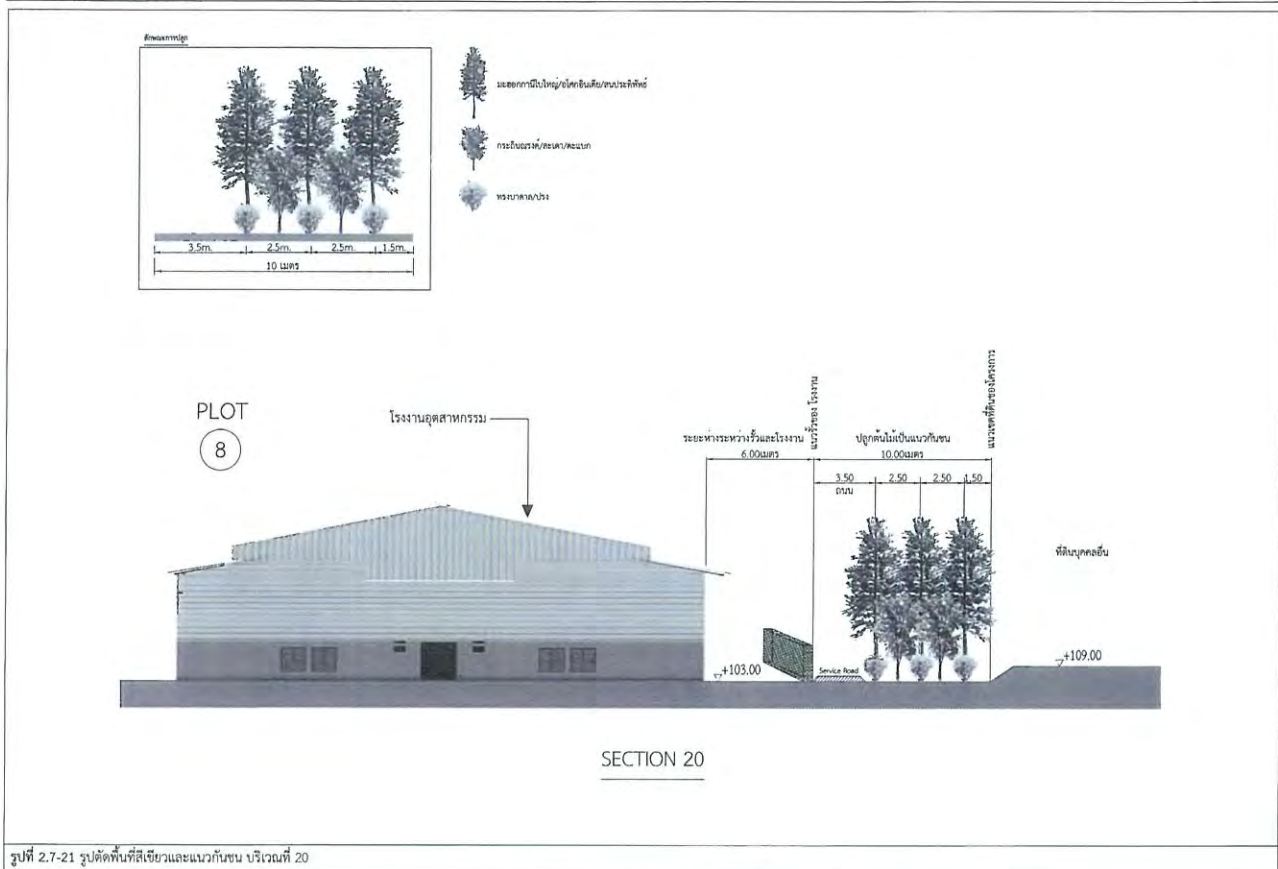


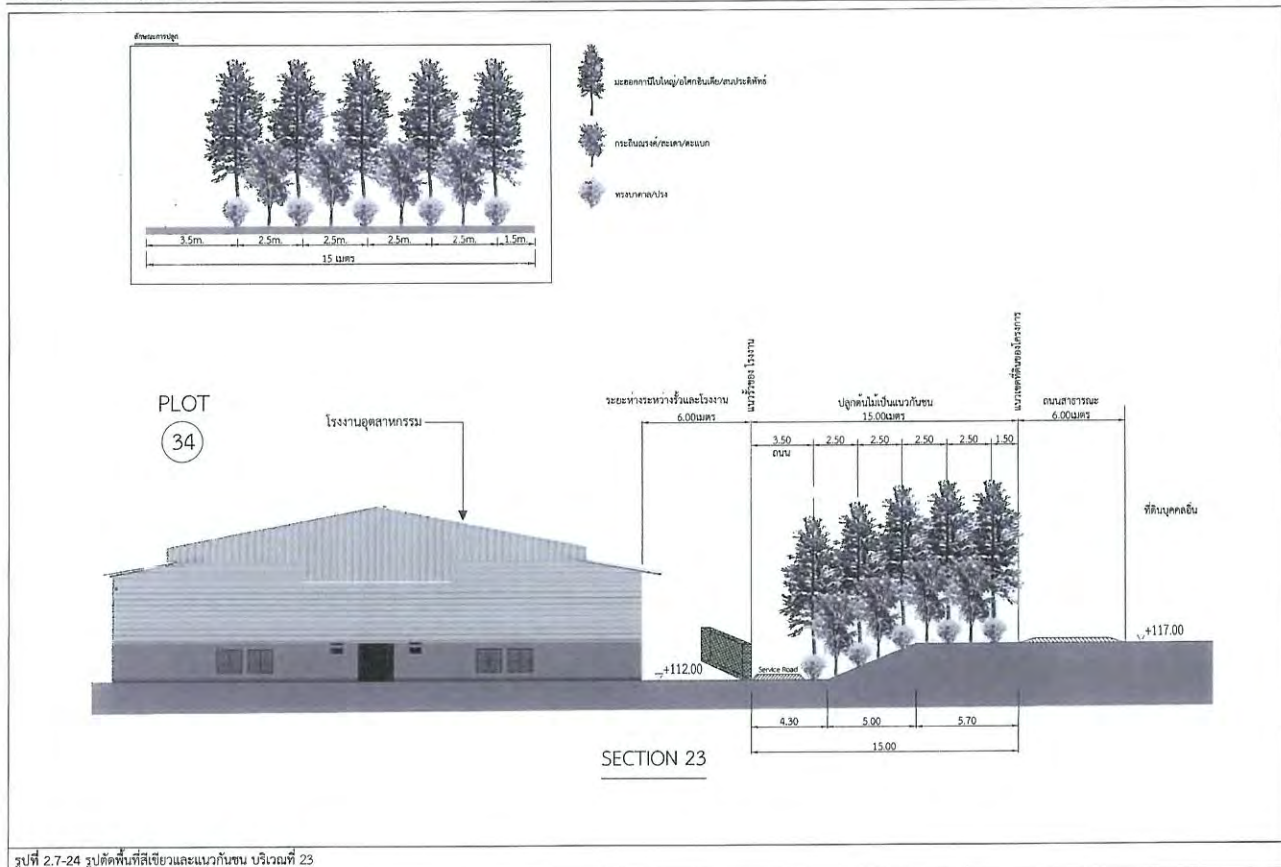
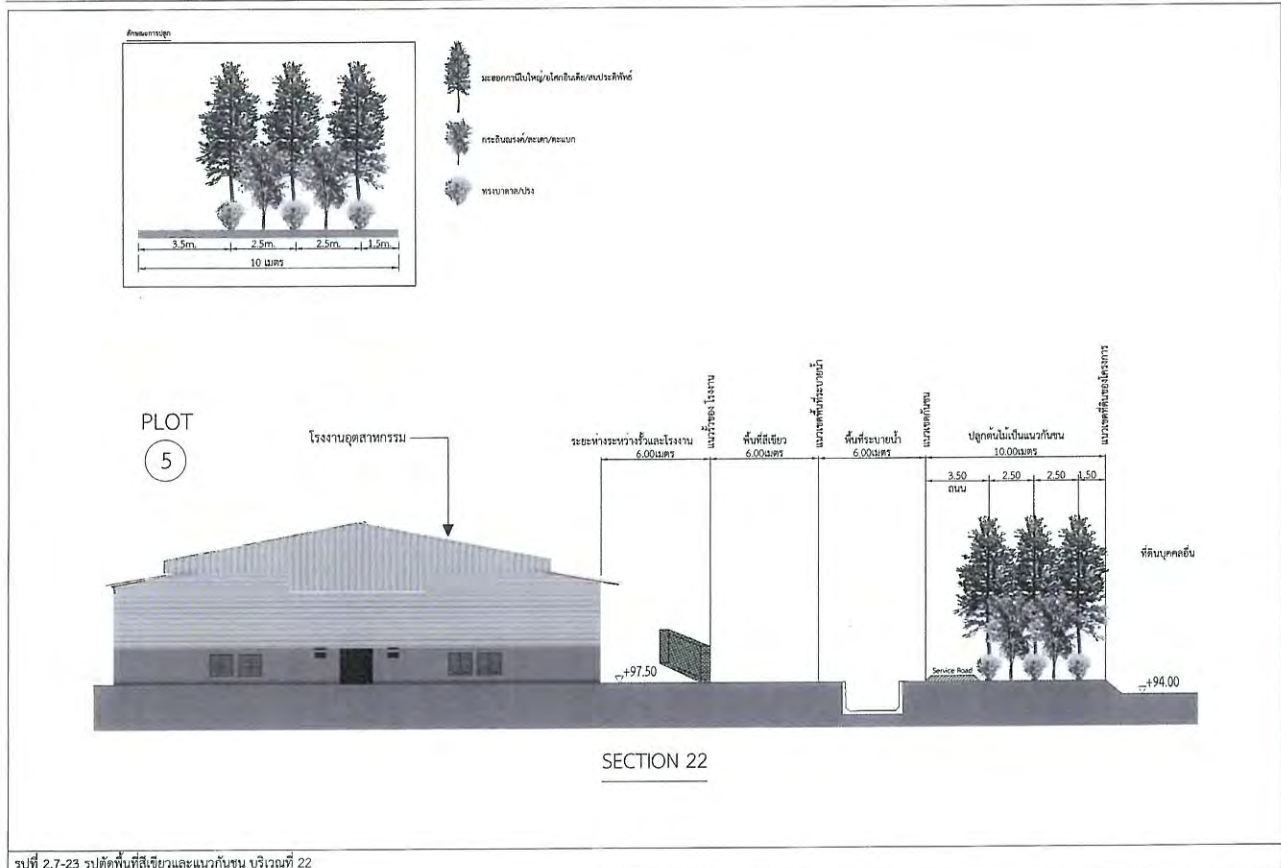
รูปที่ 2.7-17 รูปตัดพื้นที่สีเขียวและแนวกันชน บริเวณที่ 16

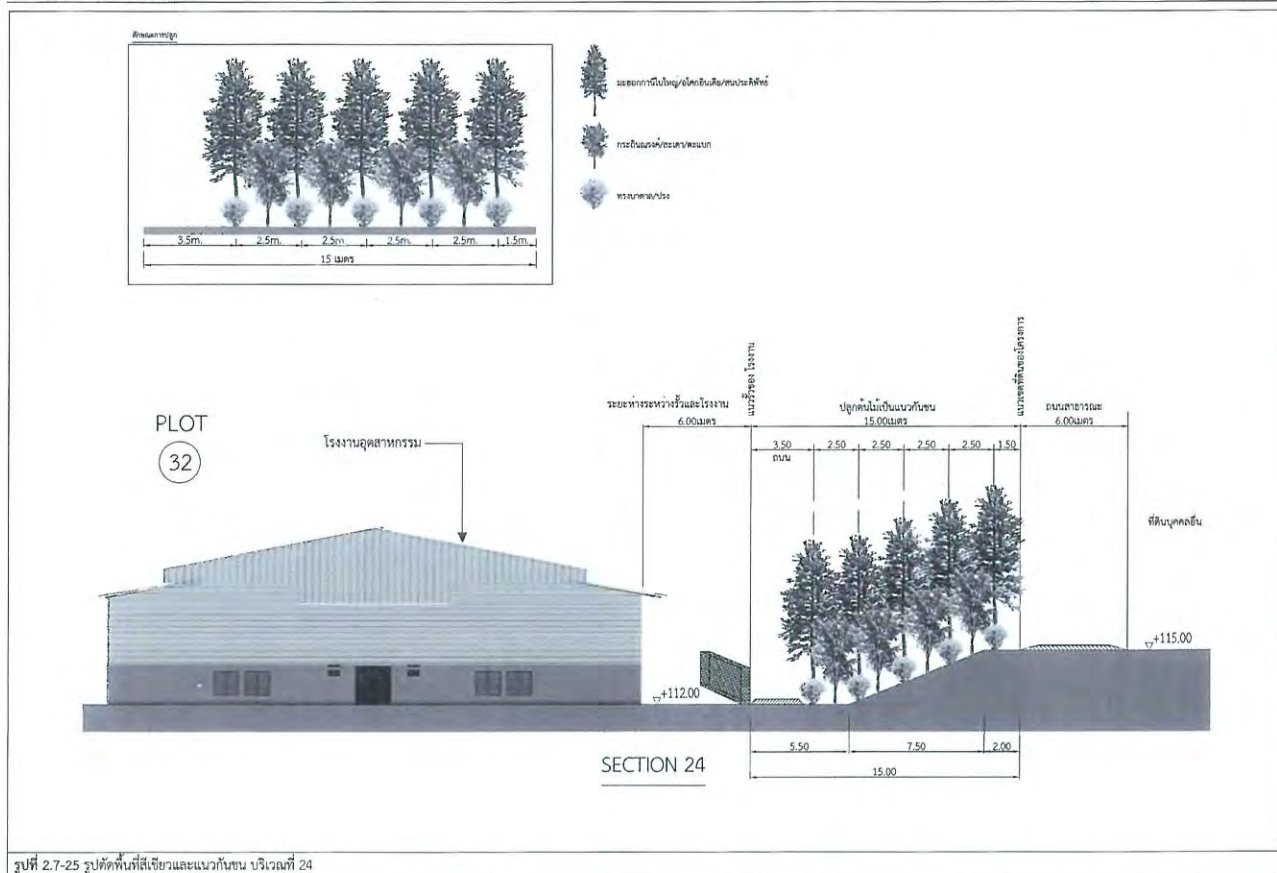


รูปที่ 2.7-18 รูปตัดพื้นที่สีเขียวและแนวกันชน บริเวณที่ 17



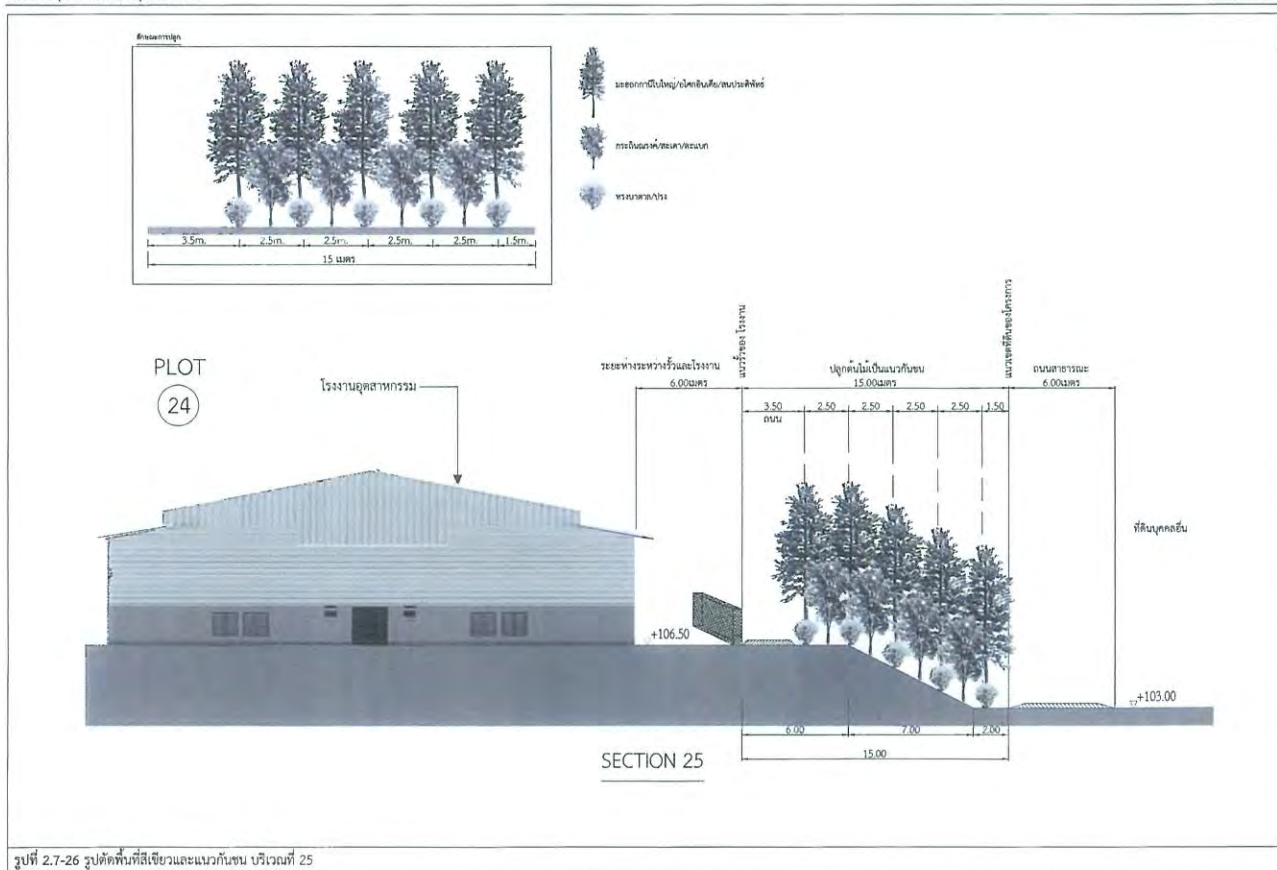






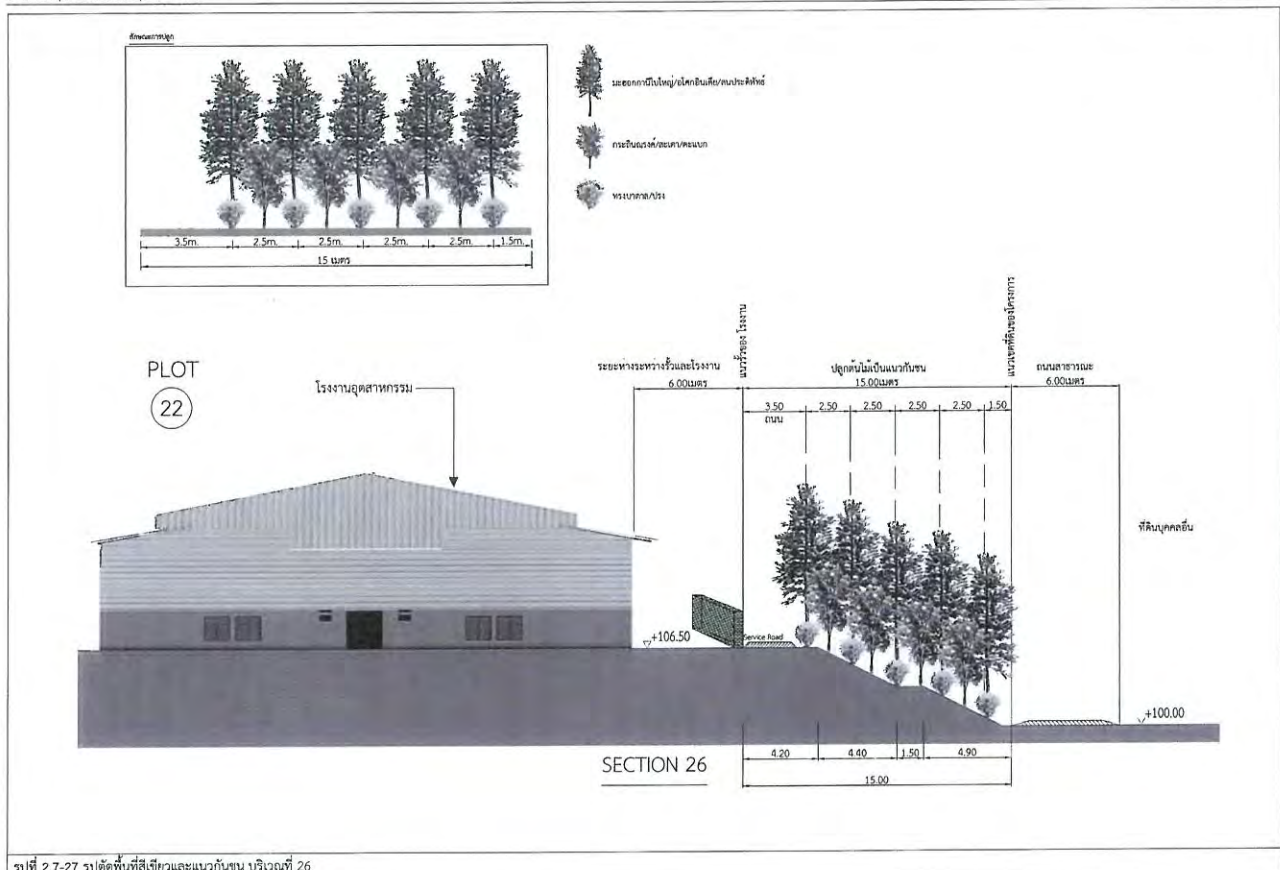
บริษัท โฟกัส คอนสตรัคชั่น จำกัด

หน้า 2-246



บริษัท โฟกัส คอนสตรัคชั่น จำกัด

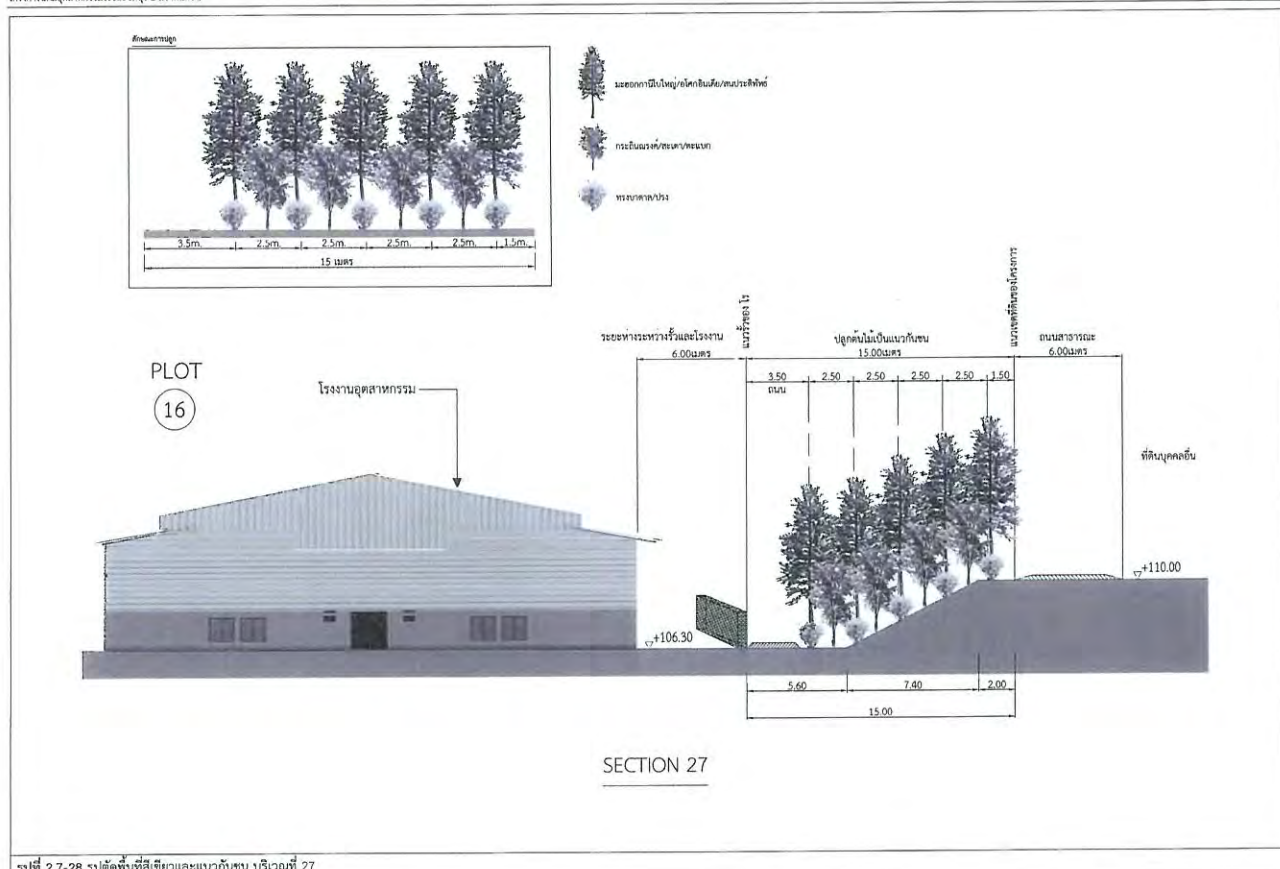
หน้า 2-247



รูปที่ 2.7-27 รูปตัดพื้นที่สีเขียวและแนวกันชน บริเวณที่ 26

บริษัท โฟกัส คอนซัลแตนท์ จำกัด

หน้า 2-248



รูปที่ 2.7-28 รูปตัดพื้นที่สีเขียวและแนวกันชน บริเวณที่ 27

บริษัท โฟกัส คอนซัลแตนท์ จำกัด

หน้า 2-249

ภาคผนวก ข-6

แบบฟอร์มข้อมูลพื้นฐานสิ่งแวดล้อมของโรงงาน



บริษัท สวนอุตสาหกรรมโรจนะ จำกัด (มหาชน)

ROJANA INDUSTRIAL PARK PUBLIC COMPANY LIMITED

2034/115 ชั้น 26 อาคารอิตัลไทย ทาวเวอร์ ถนนเพชรบุรีตัดใหม่ แขวงบางกะปิ เขตห้วยขวาง กรุงเทพฯ 10310

2034/115 26TH FLOOR ITALTHAI TOWER, NEW PETCHBURI ROAD, BANGKAPI, HUAYKWANG, BANGKOK 10310 THAILAND

TEL: 0-2716-1750-5 FAX: 0-2716-1759

แบบสำรวจข้อมูลโรงงาน ภายในนิคมอุตสาหกรรมโรจนะชลบุรี 2 (เขาคันทรง)

คำชี้แจงแบบสอบถาม

- (1) ข้อมูลแบบสอบถามทั้งหมด จะนำไปใช้เพื่อรายงานให้การนิคม
- (2) กรุณากรอกข้อมูลปัจจุบันของบริษัทท่าน เท่านั้น

ข้อมูลทั่วไปของโรงงาน

- (1) ชื่อโรงงาน :
- (2) การประกอบกิจการ :
- (3) ที่ตั้งโรงงาน :
- (4) จำนวนพนักงานทั้งหมด :
- (5) จำนวนรถเข้า-ออกนิคม :
- (6) กำลังเครื่องจักรติดตั้ง :
- (7) ชื่อ-สกุล ผู้ให้ข้อมูล :
- ตำแหน่ง :
- ฝ่าย / แผนก :
- โทรศัพท์ :
- อีเมล :

วันที่กรอกข้อมูล :



บริษัท สวนอุตสาหกรรมโรจนะ จำกัด (มหาชน)

ROJANA INDUSTRIAL PARK PUBLIC COMPANY LIMITED

2034/115 ชั้น 26 อาคารอิตัลไทย ทาวเวอร์ ถนนเพชรบุรีตัดใหม่ แขวงบางกะปิ เขตห้วยขวาง กรุงเทพฯ 10310

2034/115 26TH FLOOR ITALTHAI TOWER, NEW PETCHBURI ROAD, BANGKAPI, HUAYKWANG, BANGKOK 10310 THAILAND

TEL: 0-2716-1750-5 FAX: 0-2716-1759

แบบสำรวจอัตราการระบายมลพิษอากาศของโรงงาน ภายในโครงการนิคมอุตสาหกรรมโรจนะชลบุรี 2 (เขาคันทรง)

ข้อมูลโรงงาน

- ชื่อโรงงาน :
- ทะเบียนโรงงาน :

ข้อมูลปล่องระบายมลพิษ

- ปล่องที่..... ลักษณะปล่อง.....
- การติดตั้งอุปกรณ์ตรวจสอบคุณภาพอากาศจากปล่องแบบอัตโนมัติอย่างต่อเนื่อง
☐ มี ☐ ไม่มี
- ความสูงปล่อง
☐ 20 เมตร ☐ 30 เมตร ☐ 40 เมตร ☐ 50 เมตร ☐ 60 เมตร
- เส้นผ่านศูนย์กลางปล่อง.....เมตร

ข้อมูลอัตราการระบายมลพิษอากาศ (ถ้ามี)

- ความเร็วอากาศเสีย (Velocity)เมตร/วินาที
- อุณหภูมิอากาศเสียองศาเซลเซียส (°C)
- ปริมาณออกซิเจนในอากาศเสีย ณ สภาวะจริงขณะตรวจวัด%
- อัตราการระบายอากาศเสีย (Flow Rate) ที่สภาวะมาตรฐาน.....ลูกบาศก์เมตร/ชั่วโมง

ผลการตรวจวัดปล่องระบายมลพิษ (ถ้ามี) (แนบเอกสารเพิ่มเติม)

.....
.....

ภาคผนวก ข-7

คู่มือการจัดการมูลฝอยและกากของเสีย



**“ธุรกิจที่เติบโต
ไปพร้อมกับสิ่งแวดล้อม
คือธุรกิจที่ยั่งยืน”**



**เอกสารประชาสัมพันธ์
แก้ไขปัญหามลพิษ
ด้วยหลัก 3R**



Reduce



Reuse



Recycle



ขยะ

ปัญหามลพิษในสังคมเป็นปัญหาใหญ่ที่ทวีความรุนแรงขึ้นเรื่อยๆ โดยเฉพาะในประเทศไทย ขยะมูลฝอยที่เกิดขึ้นในแต่ละปีมีปริมาณมหาศาล และหากไม่ได้รับการจัดการอย่างถูกต้อง จะส่งผลกระทบต่อสิ่งแวดล้อมและสุขภาพของประชาชน

1. มลพิษต่อสิ่งแวดล้อม
2. ผลกระทบต่อสุขภาพ
3. ปัญหาด้านสุขอนามัย
4. ปัญหาการรั่วไหลของขยะลงสู่ทะเล
5. การสะสมของไมโครพลาสติก



ประโยชน์ การคัดแยกขยะ

1. ช่วยลดปริมาณขยะที่ต้องนำไปกำจัด
2. นำขยะที่สามารถนำกลับมาใช้ใหม่ได้
3. ช่วยลดความเสี่ยงในการแพร่กระจายของเชื้อโรคและมลพิษ
4. สร้างความตระหนักและความรับผิดชอบต่อสิ่งแวดล้อมให้กับทุกคน
5. ช่วยให้พื้นที่อยู่อาศัยและชุมชนมีความสะอาดและเป็นระเบียบมากขึ้น



จัดทำโดย

บริษัท สอนอุตสาหกรรมโรจนะ จำกัด (มหาชน)
2034/115 ชั้น 26 อาคารอิตัลไทยทาวเวอร์
ถนนเพชรบุรีตัดใหม่ แขวงบางกะปิ
เขตห้วยขวาง กรุงเทพฯ 10310



ประเภทของขยะ



1

Reduce : ลดการใช้

ลดปริมาณขยะที่เกิดขึ้นโดยการลดการบริโภคที่ไม่จำเป็น คิดก่อนซื้อ เลือกซื้อสินค้าที่ไม่สร้างขยะ หรือเลือกใช้ผลิตภัณฑ์ที่สามารถนำกลับมาใช้ซ้ำได้

2

Reuse : ใช้ซ้ำ

นำสิ่งของที่ยังใช้งานได้กลับมาใช้ซ้ำ เช่น การนำขวดน้ำพลาสติกกลับมาใช้ซ้ำ การใช้กระดาษสองหน้า การบริจาคเสื้อผ้าที่ไม่ใช้แล้ว



3

Recycle : นำกลับมาใช้ใหม่

การนำวัสดุที่ใช้แล้วมาแปรรูปเป็นผลิตภัณฑ์ใหม่ เช่น การนำขวดพลาสติก กระดาษ หรือแก้ว ไปรีไซเคิล



ภาคผนวก ข-8

การจัดสรรอัตราการระบายมลพิษทางอากาศ
ของโครงการสวน/นิคมอุตสาหกรรมโรจนะ

A background image of an industrial facility, likely a refinery or chemical plant, featuring several tall, dark smokestacks. Thick white smoke is being emitted from the stacks, rising into a blue sky filled with soft, white clouds. The industrial structures at the base of the stacks are complex, with various pipes, ladders, and smaller vessels visible.

การจัดสรรอัตราการระบายมลพิษทางอากาศ

ของ

โครงการสวน/นิคมอุตสาหกรรมโรจนะ

ตัวอย่างสูตรในการคำนวณ

$$\text{อัตราการระบายมลพิษทางอากาศ (กก./ไร่/วัน)} = \frac{\text{ความเข้มข้น(mg/m}^3\text{)} \times \text{อัตราการไหล (m}^3\text{/sec)} \times \text{ชั่วโมงการทำงาน (hrs/day)} \times 3600\text{sec} \times 10^{-6}\text{kg}}{\text{พื้นที่ประกอบกิจการ (ไร่)}}$$

$$\text{Emission rate (kg/rai/day)} = \frac{\text{Conc. (mg/m}^3\text{)} \times \text{Flow Rate (m}^3\text{/sec)} \times \text{Work hour (hrs/day)} \times 3600\text{sec} \times 10^{-6}\text{kg}}{\text{Area (rai)}}$$

ตัวอย่างการคำนวณ

โรงงาน A มีพื้นที่โรงงาน 54 ไร่ ทำงาน มีปล่องระบายอากาศ 1 ปล่อง มีความสูงปล่อง 20 เมตร ทำงาน 24 ชั่วโมง มีผลการตรวจวัดคุณภาพอากาศจากแหล่งกำเนิด ดังนี้

ปล่อง	ผลการตรวจวัด						อัตราการระบาย (g/s)
	ความเร็วก๊าซ (m/s)	อัตราการไหลก๊าซ (m ³ /s)	อุณหภูมิ (°C)	% actual oxygen	ดัชนีตรวจวัด	ค่าความเข้มข้น	
1	5.29	1.493	106	18.0	TSP (mg/m ³)	8.5	0.013
					NO _x (ppm)	32	0.090
					SO ₂ (ppm)	2	0.005

ตัวอย่างที่ 1

หาอัตราการระบายมลพิษอากาศ TSP

$$\text{อัตราการระบายมลพิษทางอากาศ TSP (กก./ไร่/วัน)} = \frac{8.5 \text{ (mg/m}^3\text{)} \times 1.493 \text{ (m}^3\text{/sec)} \times 24 \text{ (hrs/day)} \times 3600\text{sec} \times 10^{-6}\text{kg}}{54 \text{ (ไร่)}}$$

$$\text{อัตราการระบายมลพิษทางอากาศ TSP} = 0.020 \text{ กก./ไร่/วัน}$$

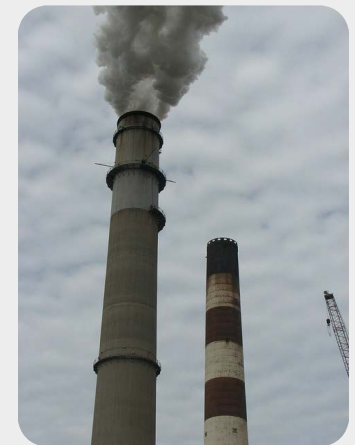
นำไปเปรียบเทียบกับการจัดสรรอัตราการระบายมลพิษอากาศของโครงการ พบว่าต้องมีค่าไม่เกิน 0.34 กก./ไร่/วัน

- โครงการต้องควบคุมดูแลและจัดสรรอัตราการระบายสารมลพิษทางอากาศ เช่น ฝุ่นละออง (TSP) ก๊าซซัลเฟอร์ไดออกไซด์ (SO₂) และก๊าซออกไซด์ของไนโตรเจน (NO_x as NO₂) จากพื้นที่โครงการให้เป็นไปตามค่าที่ได้จากแบบจำลองทางคณิตศาสตร์ ดังนี้

1) ฝุ่นละออง (TSP)

- ความสูงของปล่อง 20 เมตร มีค่าไม่เกิน 0.34 กก./ไร่/วัน
- ความสูงของปล่อง 30 เมตร มีค่าไม่เกิน 0.41 กก./ไร่/วัน
- ความสูงของปล่อง 40 เมตร มีค่าไม่เกิน 0.57 กก./ไร่/วัน
- ความสูงของปล่อง 50 เมตร มีค่าไม่เกิน 0.64 กก./ไร่/วัน
- ความสูงของปล่อง 60 เมตร มีค่าไม่เกิน 0.79 กก./ไร่/วัน

เปรียบเทียบที่ ความสูงปล่อง 20 เมตร



เพราะฉะนั้น ปล่อง 1 ของโรงงาน A มีอัตราการระบายมลพิษอากาศ TSP อยู่ที่ 0.020 กก./ไร่/วัน ไม่เกินการจัดสรรอัตราการระบายมลพิษอากาศของโครงการที่ความสูงปล่อง 20 เมตร ที่มีค่า 0.34 กก./ไร่/วัน

ภาคผนวก ข-9

เอกสารสนับสนุนการใช้น้ำ ของ EAST Water



eastwater

EW.410/098/19

19 กันยายน 2562

เรื่อง สนับสนุนการใช้น้ำสำหรับโครงการนิคมอุตสาหกรรมโรจนะ ชลบุรี 2 (เขาคันทรง)
บมจ.สวนอุตสาหกรรมโรจนะ
เรียน คุณวิทยา เลื่องลอยศ
ผู้จัดการอาวุโส บริษัท สวนอุตสาหกรรมโรจนะ จำกัด (มหาชน)

ตามที่ บมจ.สวนอุตสาหกรรมโรจนะ แจ้งขอให้บริษัทฯ ยืนยันความสามารถจ่ายน้ำสำหรับโครงการฯ ซึ่งอยู่ระหว่างดำเนินการเปลี่ยนแปลงรูปแบบการพัฒนาโดยดำเนินการร่วมกับกนอ. และเปลี่ยนชื่อโครงการใหม่เป็น “โครงการนิคมอุตสาหกรรมโรจนะ ชลบุรี 2 (เขาคันทรง)” นั้น

บริษัทฯ ใคร่ขอเรียนให้ทราบว่าบริษัทฯ มีความยินดีและขอยืนยันความพร้อมที่จะเป็นผู้ให้บริการจัดสรรน้ำสำหรับโครงการนิคมอุตสาหกรรมโรจนะ ชลบุรี 2 (เขาคันทรง) ตามโควตาที่ได้จัดสรรให้ที่ปริมาณไม่เกิน 1.26 ล้านลูกบาศก์เมตรต่อปี โดยได้สำรวจแล้วว่าสามารถวางท่อแยกจ่ายน้ำดิบจากท่อส่งน้ำดิบหลักเพื่อนำน้ำดิบมาใช้ในโครงการได้ และการยืนยันความพร้อมมีกำหนดระยะเวลา 1 ปี นับจากออกหนังสือฉบับนี้

จึงเรียนมาเพื่อโปรดทราบ

ขอแสดงความนับถือ

ผู้อำนวยการฝ่ายปฏิบัติการและบริการลูกค้า

ฝ่ายปฏิบัติการและบริการลูกค้า

Control Center: 081-8283360, 038-027878 แผนกลูกค้าสัมพันธ์: (จุลวิศ) 081-7007166, (ชัยรัตน์) 081-9068124

บริษัท จัดการและพัฒนาทรัพยากรน้ำภาคตะวันออก จำกัด (มหาชน)
อาคารอำนวยการ ชั้นที่ 1 ซอยวิภาวดีรังสิต 5
ถนนวิภาวดีรังสิต แขวงจตุจักร เขตจตุจักร กรุงเทพมหานคร 10900
โทรศัพท์ +66 2772 1600 โทรสาร +66 2772 1601-3
www.eastwater.com

ภาคผนวก ข-10

ผลการตรวจวิเคราะห์คุณสมบัติของดินบริเวณพื้นที่สีเขียว



Analysis / Test Report

Client : Rojana Industrial Park Public Co., Ltd.
2034/115 26TH Fl. Italthai Tower, New Petchburi Road, Bangkapi, Huaykwang, Bangkok
Thailand 10310

P/O :
Project Name : Khao Khan Song
Project Location :

Lot ID: 2520345

Date Received : Mar 21, 2025

Date Reported : Mar 29, 2025

Report Number : 3246764-1

Page 1 of 16

Sample Number 2520345-1
Sampled Date Mar 21, 2025 10:10 AM
Sample Description Soil ที่ระดับความลึก 5 ซม.
Location พื้นที่สีเขียวในแนวกันชนของโครงการด้านทิศเหนือ (S1)
Date Analysis Commenced Mar 22, 2025
Condition of Sample Packed in one glass bottle and one plastic bag, sample containers comply to pretreatment - preservation standards (APHA, USEPA)

Analyte	Unit	LOD	LOQ (LOR)	Result	Guideline / Specification	Method	Testing Location
Metals Testing							
Arsenic	mg/kg	-	0.50	12.6	≤25	United States Environmental Protection Agency, EPA Method 3050 B and 6010 D	Bangkok
Barium	mg/kg	-	1.00	54.0	No Standard	United States Environmental Protection Agency, EPA Method 3050 B and 6010 D	Bangkok
Cadmium	mg/kg	-	0.50	<0.50	≤762	United States Environmental Protection Agency, EPA Method 3050 B and 6010 D	Bangkok
Copper	mg/kg	-	1.00	2.39	≤35040	United States Environmental Protection Agency, EPA Method 3050 B and 6010 D	Bangkok
Hexavalent Chromium	mg/kg	-	0.25	<0.25	≤212	United States Environmental Protection Agency, EPA Method 3060 A and 7196 A	Bangkok
Iron	mg/kg	-	1.00	6813	No Standard	United States Environmental Protection Agency, EPA Method 3050 B and 6010 D	Bangkok
Lead	mg/kg	-	1.00	15.7	≤800	United States Environmental Protection Agency, EPA Method 3050 B and 6010 D	Bangkok
Manganese	mg/kg	-	1.00	344	≤19640	United States Environmental Protection Agency, EPA Method 3050 B and 6010 D	Bangkok
Mercury	mg/kg	-	0.10	<0.10	≤263	United States Environmental Protection Agency, EPA Method 7473	Bangkok
Nickel	mg/kg	-	1.00	<1.00	≤5205	United States Environmental Protection Agency, EPA Method 3050 B and 6010 D	Bangkok
Selenium	mg/kg	-	0.50	<0.50	≤4380	United States Environmental Protection Agency, EPA Method 3050 B and 6010 D	Bangkok
Silver	mg/kg	-	1.00	<1.00	No Standard	United States Environmental Protection Agency, EPA Method 3050 B and 6010 D	Bangkok

Approved by

Chanattagarn Imchom
Section Head

Results apply to the sample(s) as submitted, unless the sampling was conducted by ALS. The report shall not be reproduced except in full without the written approval of the laboratory.

ADDRESS 104 Phatthanakan 40, Phatthanakan Rd., Khwaeng Phatthanakan, Khet Suan Luang, Bangkok 10250 Thailand | PHONE +66 0 2760 3000 | FAX +66 0 2760 3197
ALS LABORATORY GROUP (THAILAND) CO., LTD. An ALS Limited Company

Life Sciences

www.alsglobal.com

RIGHT SOLUTIONS RIGHT PARTNER



Analysis / Test Report

Client : Rojana Industrial Park Public Co., Ltd.
2034/115 26TH Fl. Italthai Tower, New Petchburi Road, Bangkapi, Huaykwang, Bangkok
Thailand 10310

P/O :

Project Name : Khao Khan Song

Project Location :

Lot ID: 2520345

Date Received : Mar 21, 2025

Date Reported : Mar 29, 2025

Report Number : 3246764-1

Page 2 of 16

Sample Number	2520345-1
Sampled Date	Mar 21, 2025 10:10 AM
Sample Description	Soil ที่ระดับความลึก 5 ซม.
Location	พื้นที่สีเขียวในแนวกันชนของโครงการด้านทิศเหนือ (S1)
Date Analysis Commenced	Mar 22, 2025
Condition of Sample	Packed in one glass bottle and one plastic bag, sample containers comply to pretreatment - preservation standards (APHA, USEPA)

Analyte	Unit	LOD	LOQ (LOR)	Result	Guideline / Specification	Method	Testing Location
Metals Testing							
Zinc	mg/kg	-	1.00	4.58	No Standard	United States Environmental Protection Agency, EPA Method 3050 B and 6010 D	Bangkok
Physical Parameters							
Moisture	%	-	0.1	4.3	No Standard	In-house method based on Standard Methods for the Examination of Water and Wastewater. APHA, AWWA & WEF, 24th ed., 2023, part 2540 G	Bangkok
Soil Testing							
pH aqueous phase 50% (w/v)		-	-	7.7	No Standard	United States Environmental Protection Agency, EPA Method 9045 D	Bangkok

Guideline : Notification of National Environmental Board B.E. 2564 (2021), published in the Royal Government Gazette No. 138 Special Part 54 D dated March 11, B.E.2564

Class 2: Soil usage for commercial, agricultural and others.

Note : Analysis Results expressed on dry basis.

Sampling By : Phongthep Sitthiloh

Remark :

- LOD : Limit of Detection
- "<" : Lower than LOQ (Limit of Quantitation) / LOR (Limit of Reporting)

Approved by

Chanattagarn Imchom
Section Head

Results apply to the sample(s) as submitted, unless the sampling was conducted by ALS. The report shall not be reproduced except in full without the written approval of the laboratory.



Analysis / Test Report

Client : Rojana Industrial Park Public Co., Ltd.
2034/115 26TH Fl. Italthai Tower, New Petchburi Road, Bangkapi, Huaykwang, Bangkok
Thailand 10310

P/O :

Project Name : Khao Khan Song

Project Location :

Lot ID: 2520345

Date Received : Mar 21, 2025

Date Reported : Mar 29, 2025

Report Number : 3246764-1

Page 3 of 16

Sample Number	2520345-2
Sampled Date	Mar 21, 2025 1:53 PM
Sample Description	Soil ที่ระดับความลึก 5 ซม.
Location	พื้นที่สีเขียวในแนวกันชนของโครงการด้านทิศใต้ (S2)
Date Analysis Commenced	Mar 22, 2025
Condition of Sample	Packed in one glass bottle and one plastic bag, sample containers comply to pretreatment - preservation standards (APHA, USEPA)

Analyte	Unit	LOD	LOQ (LOR)	Result	Guideline / Specification	Method	Testing Location
Metals Testing							
Arsenic	mg/kg	-	0.50	24.3	≤25	United States Environmental Protection Agency, EPA Method 3050 B and 6010 D	Bangkok
Barium	mg/kg	-	1.00	45.0	No Standard	United States Environmental Protection Agency, EPA Method 3050 B and 6010 D	Bangkok
Cadmium	mg/kg	-	0.50	<0.50	≤762	United States Environmental Protection Agency, EPA Method 3050 B and 6010 D	Bangkok
Copper	mg/kg	-	1.00	2.48	≤35040	United States Environmental Protection Agency, EPA Method 3050 B and 6010 D	Bangkok
Hexavalent Chromium	mg/kg	-	0.25	<0.25	≤212	United States Environmental Protection Agency, EPA Method 3060 A and 7196 A	Bangkok
Iron	mg/kg	-	1.00	11381	No Standard	United States Environmental Protection Agency, EPA Method 3050 B and 6010 D	Bangkok
Lead	mg/kg	-	1.00	13.6	≤800	United States Environmental Protection Agency, EPA Method 3050 B and 6010 D	Bangkok
Manganese	mg/kg	-	1.00	189	≤19640	United States Environmental Protection Agency, EPA Method 3050 B and 6010 D	Bangkok
Mercury	mg/kg	-	0.10	<0.10	≤263	United States Environmental Protection Agency, EPA Method 7473	Bangkok
Nickel	mg/kg	-	1.00	1.89	≤5205	United States Environmental Protection Agency, EPA Method 3050 B and 6010 D	Bangkok
Selenium	mg/kg	-	0.50	<0.50	≤4380	United States Environmental Protection Agency, EPA Method 3050 B and 6010 D	Bangkok
Silver	mg/kg	-	1.00	<1.00	No Standard	United States Environmental Protection Agency, EPA Method 3050 B and 6010 D	Bangkok

Approved by

Chanattagarn Imchom
Section Head

Results apply to the sample(s) as submitted, unless the sampling was conducted by ALS. The report shall not be reproduced except in full without the written approval of the laboratory.



Analysis / Test Report

Client : Rojana Industrial Park Public Co., Ltd.
2034/115 26TH Fl. Italthai Tower, New Petchburi Road, Bangkapi, Huaykwang, Bangkok
Thailand 10310

P/O :

Project Name : Khao Khan Song

Project Location :

Lot ID: 2520345

Date Received : Mar 21, 2025

Date Reported : Mar 29, 2025

Report Number : 3246764-1

Page 4 of 16

Sample Number	2520345-2						
Sampled Date	Mar 21, 2025 1:53 PM						
Sample Description	Soil ที่ระดับความลึก 5 ซม.						
Location	พื้นที่สีเขียวในแนวกันชนของโครงการด้านทิศใต้ (S2)						
Date Analysis Commenced	Mar 22, 2025						
Condition of Sample	Packed in one glass bottle and one plastic bag, sample containers comply to pretreatment - preservation standards (APHA, USEPA)						
Analyte	Unit	LOD	LOQ (LOR)	Result	Guideline / Specification	Method	Testing Location
Metals Testing							
Zinc	mg/kg	-	1.00	5.40	No Standard	United States Environmental Protection Agency, EPA Method 3050 B and 6010 D	Bangkok
Physical Parameters							
Moisture	%	-	0.1	4.1	No Standard	In-house method based on Standard Methods for the Examination of Water and Wastewater. APHA, AWWA & WEF, 24th ed., 2023, part 2540 G	Bangkok
Soil Testing							
pH aqueous phase 50% (w/v)		-	-	6.0	No Standard	United States Environmental Protection Agency, EPA Method 9045 D	Bangkok

Guideline : Notification of National Environmental Board B.E. 2564 (2021), published in the Royal Government Gazette No. 138 Special Part 54 D dated March 11, B.E.2564

Class 2: Soil usage for commercial, agricultural and others.

Note : Analysis Results expressed on dry basis.

Sampling By : Phongthep Sitthiloh

Remark :

- LOD : Limit of Detection
- "<" : Lower than LOQ (Limit of Quantitation) / LOR (Limit of Reporting)

Approved by

Chanattagarn Imchom
Section Head

Results apply to the sample(s) as submitted, unless the sampling was conducted by ALS. The report shall not be reproduced except in full without the written approval of the laboratory.



Analysis / Test Report

Client : Rojana Industrial Park Public Co., Ltd.
2034/115 26TH Fl. Italthai Tower, New Petchburi Road, Bangkapi, Huaykwang, Bangkok
Thailand 10310

P/O :
Project Name : Khao Khan Song
Project Location :

Lot ID: 2520345

Date Received : Mar 21, 2025

Date Reported : Mar 29, 2025

Report Number : 3246764-1

Page 5 of 16

Sample Number 2520345-3
Sampled Date Mar 21, 2025 2:48 PM
Sample Description Soil ที่ระดับความลึก 5 ซม.
Location พื้นที่สีเขียวในแนวกันชนของโครงการด้านทิศตะวันออก (S3)
Date Analysis Commenced Mar 22, 2025
Condition of Sample Packed in one glass bottle and one plastic bag, sample containers comply to pretreatment - preservation standards (APHA, USEPA)

Analyte	Unit	LOD	LOQ (LOR)	Result	Guideline / Specification	Method	Testing Location
Metals Testing							
Arsenic	mg/kg	-	0.50	1.81	≤25	United States Environmental Protection Agency, EPA Method 3050 B and 6010 D	Bangkok
Barium	mg/kg	-	1.00	2.29	No Standard	United States Environmental Protection Agency, EPA Method 3050 B and 6010 D	Bangkok
Cadmium	mg/kg	-	0.50	<0.50	≤762	United States Environmental Protection Agency, EPA Method 3050 B and 6010 D	Bangkok
Copper	mg/kg	-	1.00	<1.00	≤35040	United States Environmental Protection Agency, EPA Method 3050 B and 6010 D	Bangkok
Hexavalent Chromium	mg/kg	-	0.25	<0.25	≤212	United States Environmental Protection Agency, EPA Method 3060 A and 7196 A	Bangkok
Iron	mg/kg	-	1.00	1257	No Standard	United States Environmental Protection Agency, EPA Method 3050 B and 6010 D	Bangkok
Lead	mg/kg	-	1.00	3.88	≤800	United States Environmental Protection Agency, EPA Method 3050 B and 6010 D	Bangkok
Manganese	mg/kg	-	1.00	12.0	≤19640	United States Environmental Protection Agency, EPA Method 3050 B and 6010 D	Bangkok
Mercury	mg/kg	-	0.10	<0.10	≤263	United States Environmental Protection Agency, EPA Method 7473	Bangkok
Nickel	mg/kg	-	1.00	<1.00	≤5205	United States Environmental Protection Agency, EPA Method 3050 B and 6010 D	Bangkok
Selenium	mg/kg	-	0.50	<0.50	≤4380	United States Environmental Protection Agency, EPA Method 3050 B and 6010 D	Bangkok
Silver	mg/kg	-	1.00	<1.00	No Standard	United States Environmental Protection Agency, EPA Method 3050 B and 6010 D	Bangkok

Approved by

Chanatt L.

Chanattagarn Imchom
Section Head

Results apply to the sample(s) as submitted, unless the sampling was conducted by ALS. The report shall not be reproduced except in full without the written approval of the laboratory.

ADDRESS 104 Phatthanakan 40, Phatthanakan Rd., Khwaeng Phatthanakan, Khet Suan Luang, Bangkok 10250 Thailand | PHONE +66 0 2760 3000 | FAX +66 0 2760 3197
ALS LABORATORY GROUP (THAILAND) CO., LTD. An ALS Limited Company

Life Sciences

www.alsglobal.com

RIGHT SOLUTIONS RIGHT PARTNER

15562-42/ EMAIL

S:\Reports\All_GL.rpt (6:10PM)



Analysis / Test Report

Client : Rojana Industrial Park Public Co., Ltd.
2034/115 26TH Fl. Italthai Tower, New Petchburi Road, Bangkapi, Huaykwang, Bangkok
Thailand 10310

P/O :

Project Name : Khao Khan Song

Project Location :

Lot ID: 2520345

Date Received : Mar 21, 2025

Date Reported : Mar 29, 2025

Report Number : 3246764-1

Page 6 of 16

Sample Number	2520345-3						
Sampled Date	Mar 21, 2025 2:48 PM						
Sample Description	Soil ที่ระดับความลึก 5 ซม.						
Location	พื้นที่สีเขียวในแนวกันชนของโครงการด้านทิศตะวันออก (S3)						
Date Analysis Commenced	Mar 22, 2025						
Condition of Sample	Packed in one glass bottle and one plastic bag, sample containers comply to pretreatment - preservation standards (APHA, USEPA)						
Analyte	Unit	LOD	LOQ (LOR)	Result	Guideline / Specification	Method	Testing Location
Metals Testing							
Zinc	mg/kg	-	1.00	1.69	No Standard	United States Environmental Protection Agency, EPA Method 3050 B and 6010 D	Bangkok
Physical Parameters							
Moisture	%	-	0.1	7.3	No Standard	In-house method based on Standard Methods for the Examination of Water and Wastewater. APHA, AWWA & WEF, 24th ed., 2023, part 2540 G	Bangkok
Soil Testing							
pH aqueous phase 50% (w/v)		-	-	5.9	No Standard	United States Environmental Protection Agency, EPA Method 9045 D	Bangkok

Guideline : Notification of National Environmental Board B.E. 2564 (2021), published in the Royal Government Gazette No. 138 Special Part 54 D dated March 11, B.E.2564

Class 2: Soil usage for commercial, agricultural and others.

Note : Analysis Results expressed on dry basis.

Sampling By : Phongthep Sitthiloh

Remark :

- LOD : Limit of Detection
- "<" : Lower than LOQ (Limit of Quantitation) / LOR (Limit of Reporting)

Approved by

Chanattagarn Imchom
Section Head

Results apply to the sample(s) as submitted, unless the sampling was conducted by ALS. The report shall not be reproduced except in full without the written approval of the laboratory.



Analysis / Test Report

Client : Rojana Industrial Park Public Co., Ltd.
2034/115 26TH Fl. Italthai Tower, New Petchburi Road, Bangkapi, Huaykwang, Bangkok
Thailand 10310

P/O :

Project Name : Khao Khan Song

Project Location :

Lot ID: 2520345

Date Received : Mar 21, 2025

Date Reported : Mar 29, 2025

Report Number : 3246764-1

Page 7 of 16

Sample Number	2520345-4
Sampled Date	Mar 21, 2025 10:52 AM
Sample Description	Soil ที่ระดับความลึก 5 ซม.
Location	พื้นที่สีเขียวในแนวกันชนของโครงการด้านทิศตะวันตก (S4)
Date Analysis Commenced	Mar 22, 2025
Condition of Sample	Packed in one glass bottle and one plastic bag, sample containers comply to pretreatment - preservation standards (APHA, USEPA)

Analyte	Unit	LOD	LOQ (LOR)	Result	Guideline / Specification	Method	Testing Location
Metals Testing							
Arsenic	mg/kg	-	0.50	19.0	≤25	United States Environmental Protection Agency, EPA Method 3050 B and 6010 D	Bangkok
Barium	mg/kg	-	1.00	161	No Standard	United States Environmental Protection Agency, EPA Method 3050 B and 6010 D	Bangkok
Cadmium	mg/kg	-	0.50	<0.50	≤762	United States Environmental Protection Agency, EPA Method 3050 B and 6010 D	Bangkok
Copper	mg/kg	-	1.00	2.41	≤35040	United States Environmental Protection Agency, EPA Method 3050 B and 6010 D	Bangkok
Hexavalent Chromium	mg/kg	-	0.25	<0.25	≤212	United States Environmental Protection Agency, EPA Method 3060 A and 7196 A	Bangkok
Iron	mg/kg	-	1.00	9407	No Standard	United States Environmental Protection Agency, EPA Method 3050 B and 6010 D	Bangkok
Lead	mg/kg	-	1.00	52.8	≤800	United States Environmental Protection Agency, EPA Method 3050 B and 6010 D	Bangkok
Manganese	mg/kg	-	1.00	977	≤19640	United States Environmental Protection Agency, EPA Method 3050 B and 6010 D	Bangkok
Mercury	mg/kg	-	0.10	<0.10	≤263	United States Environmental Protection Agency, EPA Method 7473	Bangkok
Nickel	mg/kg	-	1.00	<1.00	≤5205	United States Environmental Protection Agency, EPA Method 3050 B and 6010 D	Bangkok
Selenium	mg/kg	-	0.50	<0.50	≤4380	United States Environmental Protection Agency, EPA Method 3050 B and 6010 D	Bangkok
Silver	mg/kg	-	1.00	<1.00	No Standard	United States Environmental Protection Agency, EPA Method 3050 B and 6010 D	Bangkok

Approved by

Chanattagarn Imchom
Section Head

Results apply to the sample(s) as submitted, unless the sampling was conducted by ALS. The report shall not be reproduced except in full without the written approval of the laboratory.



Analysis / Test Report

Client : Rojana Industrial Park Public Co., Ltd.
2034/115 26TH Fl. Italthai Tower, New Petchburi Road, Bangkapi, Huaykwang, Bangkok
Thailand 10310

P/O :

Project Name : Khao Khan Song

Project Location :

Lot ID: 2520345

Date Received : Mar 21, 2025

Date Reported : Mar 29, 2025

Report Number : 3246764-1

Page 8 of 16

Sample Number	2520345-4
Sampled Date	Mar 21, 2025 10:52 AM
Sample Description	Soil ที่ระดับความลึก 5 ซม.
Location	พื้นที่สีเขียวในแนวกันชนของโครงการด้านทิศตะวันตก (S4)
Date Analysis Commenced	Mar 22, 2025
Condition of Sample	Packed in one glass bottle and one plastic bag, sample containers comply to pretreatment - preservation standards (APHA, USEPA)

Analyte	Unit	LOD	LOQ (LOR)	Result	Guideline / Specification	Method	Testing Location
Metals Testing							
Zinc	mg/kg	-	1.00	4.47	No Standard	United States Environmental Protection Agency, EPA Method 3050 B and 6010 D	Bangkok
Physical Parameters							
Moisture	%	-	0.1	12.0	No Standard	In-house method based on Standard Methods for the Examination of Water and Wastewater. APHA, AWWA & WEF, 24th ed., 2023, part 2540 G	Bangkok
Soil Testing							
pH aqueous phase 50% (w/v)		-	-	6.8	No Standard	United States Environmental Protection Agency, EPA Method 9045 D	Bangkok

Guideline : Notification of National Environmental Board B.E. 2564 (2021), published in the Royal Government Gazette No. 138 Special Part 54 D dated March 11, B.E.2564

Class 2: Soil usage for commercial, agricultural and others.

Note : Analysis Results expressed on dry basis.

Sampling By : Phongthep Sitthiloh

Remark :

- LOD : Limit of Detection
- "<" : Lower than LOQ (Limit of Quantitation) / LOR (Limit of Reporting)

Approved by

Chanattagarn Imchom
Section Head

Results apply to the sample(s) as submitted, unless the sampling was conducted by ALS. The report shall not be reproduced except in full without the written approval of the laboratory.



Analysis / Test Report

Client : Rojana Industrial Park Public Co., Ltd.
2034/115 26TH Fl. Italthai Tower, New Petchburi Road, Bangkapi, Huaykwang, Bangkok
Thailand 10310

P/O :

Project Name : Khao Khan Song

Project Location :

Lot ID: 2520345

Date Received : Mar 21, 2025

Date Reported : Mar 29, 2025

Report Number : 3246764-1

Page 9 of 16

Sample Number	2520345-5
Sampled Date	Mar 21, 2025 10:18 AM
Sample Description	Soil ที่ระดับความลึก 30 ซม.
Location	พื้นที่สีเขียวในแนวกันชนของโครงการด้านทิศเหนือ (S1)
Date Analysis Commenced	Mar 22, 2025
Condition of Sample	Packed in one glass bottle and one plastic bag, sample containers comply to pretreatment - preservation standards (APHA, USEPA)

Analyte	Unit	LOD	LOQ (LOR)	Result	Guideline / Specification	Method	Testing Location
Metals Testing							
Arsenic	mg/kg	-	0.50	13.2	≤25	United States Environmental Protection Agency, EPA Method 3050 B and 6010 D	Bangkok
Barium	mg/kg	-	1.00	41.4	No Standard	United States Environmental Protection Agency, EPA Method 3050 B and 6010 D	Bangkok
Cadmium	mg/kg	-	0.50	<0.50	≤762	United States Environmental Protection Agency, EPA Method 3050 B and 6010 D	Bangkok
Copper	mg/kg	-	1.00	2.40	≤35040	United States Environmental Protection Agency, EPA Method 3050 B and 6010 D	Bangkok
Hexavalent Chromium	mg/kg	-	0.25	<0.25	≤212	United States Environmental Protection Agency, EPA Method 3060 A and 7196 A	Bangkok
Iron	mg/kg	-	1.00	7501	No Standard	United States Environmental Protection Agency, EPA Method 3050 B and 6010 D	Bangkok
Lead	mg/kg	-	1.00	22.3	≤800	United States Environmental Protection Agency, EPA Method 3050 B and 6010 D	Bangkok
Manganese	mg/kg	-	1.00	324	≤19640	United States Environmental Protection Agency, EPA Method 3050 B and 6010 D	Bangkok
Mercury	mg/kg	-	0.10	<0.10	≤263	United States Environmental Protection Agency, EPA Method 7473	Bangkok
Nickel	mg/kg	-	1.00	1.02	≤5205	United States Environmental Protection Agency, EPA Method 3050 B and 6010 D	Bangkok
Selenium	mg/kg	-	0.50	<0.50	≤4380	United States Environmental Protection Agency, EPA Method 3050 B and 6010 D	Bangkok
Silver	mg/kg	-	1.00	<1.00	No Standard	United States Environmental Protection Agency, EPA Method 3050 B and 6010 D	Bangkok

Approved by

Chanattagarn Imchom
Section Head

Results apply to the sample(s) as submitted, unless the sampling was conducted by ALS. The report shall not be reproduced except in full without the written approval of the laboratory.



Analysis / Test Report

Client : Rojana Industrial Park Public Co., Ltd.
2034/115 26TH Fl. Italthai Tower, New Petchburi Road, Bangkapi, Huaykwang, Bangkok
Thailand 10310

P/O :
Project Name : Khao Khan Song
Project Location :

Lot ID: 2520345

Date Received : Mar 21, 2025

Date Reported : Mar 29, 2025

Report Number : 3246764-1

Page 10 of 16

Sample Number 2520345-5
Sampled Date Mar 21, 2025 10:18 AM
Sample Description Soil ที่ระดับความลึก 30 ซม.
Location พื้นที่สีเขียวในแนวกันชนของโครงการด้านทิศเหนือ (S1)
Date Analysis Commenced Mar 22, 2025
Condition of Sample Packed in one glass bottle and one plastic bag, sample containers comply to pretreatment - preservation standards (APHA, USEPA)

Analyte	Unit	LOD	LOQ (LOR)	Result	Guideline / Specification	Method	Testing Location
Metals Testing							
Zinc	mg/kg	-	1.00	3.71	No Standard	United States Environmental Protection Agency, EPA Method 3050 B and 6010 D	Bangkok
Physical Parameters							
Moisture	%	-	0.1	5.1	No Standard	In-house method based on Standard Methods for the Examination of Water and Wastewater. APHA, AWWA & WEF, 24th ed., 2023, part 2540 G	Bangkok
Soil Testing							
pH aqueous phase 50% (w/v)		-	-	7.5	No Standard	United States Environmental Protection Agency, EPA Method 9045 D	Bangkok

Guideline : Notification of National Environmental Board B.E. 2564 (2021), published in the Royal Government Gazette No. 138 Special Part 54 D dated March 11, B.E.2564

Class 2: Soil usage for commercial, agricultural and others.

Note : Analysis Results expressed on dry basis.

Sampling By : Phongthep Sitthiloh

Remark :

- LOD : Limit of Detection
- "<" : Lower than LOQ (Limit of Quantitation) / LOR (Limit of Reporting)

Approved by

Chanattagarn Imchom
Section Head

Results apply to the sample(s) as submitted, unless the sampling was conducted by ALS. The report shall not be reproduced except in full without the written approval of the laboratory.



Analysis / Test Report

Client : Rojana Industrial Park Public Co., Ltd.
2034/115 26TH Fl. Italthai Tower, New Petchburi Road, Bangkapi, Huaykwang, Bangkok
Thailand 10310

P/O :

Project Name : Khao Khan Song

Project Location :

Lot ID: 2520345

Date Received : Mar 21, 2025

Date Reported : Mar 29, 2025

Report Number : 3246764-1

Page 11 of 16

Sample Number	2520345-6
Sampled Date	Mar 21, 2025 1:58 PM
Sample Description	Soil ที่ระดับความลึก 30 ซม.
Location	พื้นที่สีเขียวในแนวกันชนของโครงการด้านทิศใต้ (S2)
Date Analysis Commenced	Mar 22, 2025
Condition of Sample	Packed in one glass bottle and one plastic bag, sample containers comply to pretreatment - preservation standards (APHA, USEPA)

Analyte	Unit	LOD	LOQ (LOR)	Result	Guideline / Specification	Method	Testing Location
Metals Testing							
Arsenic	mg/kg	-	0.50	21.3	≤25	United States Environmental Protection Agency, EPA Method 3050 B and 6010 D	Bangkok
Barium	mg/kg	-	1.00	34.1	No Standard	United States Environmental Protection Agency, EPA Method 3050 B and 6010 D	Bangkok
Cadmium	mg/kg	-	0.50	<0.50	≤762	United States Environmental Protection Agency, EPA Method 3050 B and 6010 D	Bangkok
Copper	mg/kg	-	1.00	2.01	≤35040	United States Environmental Protection Agency, EPA Method 3050 B and 6010 D	Bangkok
Hexavalent Chromium	mg/kg	-	0.25	<0.25	≤212	United States Environmental Protection Agency, EPA Method 3060 A and 7196 A	Bangkok
Iron	mg/kg	-	1.00	10172	No Standard	United States Environmental Protection Agency, EPA Method 3050 B and 6010 D	Bangkok
Lead	mg/kg	-	1.00	11.2	≤800	United States Environmental Protection Agency, EPA Method 3050 B and 6010 D	Bangkok
Manganese	mg/kg	-	1.00	189	≤19640	United States Environmental Protection Agency, EPA Method 3050 B and 6010 D	Bangkok
Mercury	mg/kg	-	0.10	<0.10	≤263	United States Environmental Protection Agency, EPA Method 7473	Bangkok
Nickel	mg/kg	-	1.00	1.25	≤5205	United States Environmental Protection Agency, EPA Method 3050 B and 6010 D	Bangkok
Selenium	mg/kg	-	0.50	<0.50	≤4380	United States Environmental Protection Agency, EPA Method 3050 B and 6010 D	Bangkok
Silver	mg/kg	-	1.00	<1.00	No Standard	United States Environmental Protection Agency, EPA Method 3050 B and 6010 D	Bangkok

Approved by

Chanattagarn Imchom
Section Head

Results apply to the sample(s) as submitted, unless the sampling was conducted by ALS. The report shall not be reproduced except in full without the written approval of the laboratory.



Analysis / Test Report

Client : Rojana Industrial Park Public Co., Ltd.
2034/115 26TH Fl. Italthai Tower, New Petchburi Road, Bangkok, Huaykwang, Bangkok
Thailand 10310

P/O :

Project Name : Khao Khan Song

Project Location :

Lot ID: 2520345

Date Received : Mar 21, 2025

Date Reported : Mar 29, 2025

Report Number : 3246764-1

Page 12 of 16

Sample Number 2520345-6
Sampled Date Mar 21, 2025 1:58 PM
Sample Description Soil ที่ระดับความลึก 30 ซม.
Location พื้นที่สีเขียวในแนวกันชนของโครงการด้านทิศใต้ (S2)
Date Analysis Commenced Mar 22, 2025
Condition of Sample Packed in one glass bottle and one plastic bag, sample containers comply to pretreatment - preservation standards (APHA, USEPA)

Analyte	Unit	LOD	LOQ (LOR)	Result	Guideline / Specification	Method	Testing Location
Metals Testing							
Zinc	mg/kg	-	1.00	3.09	No Standard	United States Environmental Protection Agency, EPA Method 3050 B and 6010 D	Bangkok
Physical Parameters							
Moisture	%	-	0.1	5.1	No Standard	In-house method based on Standard Methods for the Examination of Water and Wastewater. APHA, AWWA & WEF, 24th ed., 2023, part 2540 G	Bangkok
Soil Testing							
pH aqueous phase 50% (w/v)		-	-	6.0	No Standard	United States Environmental Protection Agency, EPA Method 9045 D	Bangkok

Guideline : Notification of National Environmental Board B.E. 2564 (2021), published in the Royal Government Gazette No. 138 Special Part 54 D dated March 11, B.E.2564

Class 2: Soil usage for commercial, agricultural and others.

Note : Analysis Results expressed on dry basis.

Sampling By : Phongthep Sitthiloh

Remark :

- LOD : Limit of Detection
- "<" : Lower than LOQ (Limit of Quantitation) / LOR (Limit of Reporting)

Approved by

Chanattagarn Imchom
Section Head

Results apply to the sample(s) as submitted, unless the sampling was conducted by ALS. The report shall not be reproduced except in full without the written approval of the laboratory.



Analysis / Test Report

Client : Rojana Industrial Park Public Co., Ltd.
2034/115 26TH Fl. Italthai Tower, New Petchburi Road, Bangkapi, Huaykwang, Bangkok
Thailand 10310

P/O :

Project Name : Khao Khan Song

Project Location :

Lot ID: 2520345

Date Received : Mar 21, 2025

Date Reported : Mar 29, 2025

Report Number : 3246764-1

Page 13 of 16

Sample Number	2520345-7
Sampled Date	Mar 21, 2025 2:55 PM
Sample Description	Soil ที่ระดับความลึก 30 ซม.
Location	พื้นที่สีเขียวในแนวกันชนของโครงการด้านทิศตะวันออก (S3)
Date Analysis Commenced	Mar 22, 2025
Condition of Sample	Packed in one glass bottle and one plastic bag, sample containers comply to pretreatment - preservation standards (APHA, USEPA)

Analyte	Unit	LOD	LOQ (LOR)	Result	Guideline / Specification	Method	Testing Location
Metals Testing							
Arsenic	mg/kg	-	0.50	1.97	≤25	United States Environmental Protection Agency, EPA Method 3050 B and 6010 D	Bangkok
Barium	mg/kg	-	1.00	3.29	No Standard	United States Environmental Protection Agency, EPA Method 3050 B and 6010 D	Bangkok
Cadmium	mg/kg	-	0.50	<0.50	≤762	United States Environmental Protection Agency, EPA Method 3050 B and 6010 D	Bangkok
Copper	mg/kg	-	1.00	<1.00	≤35040	United States Environmental Protection Agency, EPA Method 3050 B and 6010 D	Bangkok
Hexavalent Chromium	mg/kg	-	0.25	<0.25	≤212	United States Environmental Protection Agency, EPA Method 3060 A and 7196 A	Bangkok
Iron	mg/kg	-	1.00	1495	No Standard	United States Environmental Protection Agency, EPA Method 3050 B and 6010 D	Bangkok
Lead	mg/kg	-	1.00	4.32	≤800	United States Environmental Protection Agency, EPA Method 3050 B and 6010 D	Bangkok
Manganese	mg/kg	-	1.00	14.9	≤19640	United States Environmental Protection Agency, EPA Method 3050 B and 6010 D	Bangkok
Mercury	mg/kg	-	0.10	<0.10	≤263	United States Environmental Protection Agency, EPA Method 7473	Bangkok
Nickel	mg/kg	-	1.00	<1.00	≤5205	United States Environmental Protection Agency, EPA Method 3050 B and 6010 D	Bangkok
Selenium	mg/kg	-	0.50	<0.50	≤4380	United States Environmental Protection Agency, EPA Method 3050 B and 6010 D	Bangkok
Silver	mg/kg	-	1.00	<1.00	No Standard	United States Environmental Protection Agency, EPA Method 3050 B and 6010 D	Bangkok

Approved by

Chanattagarn Imchom
Section Head

Results apply to the sample(s) as submitted, unless the sampling was conducted by ALS. The report shall not be reproduced except in full without the written approval of the laboratory.



Analysis / Test Report

Client : Rojana Industrial Park Public Co., Ltd.
2034/115 26TH Fl. Italthai Tower, New Petchburi Road, Bangkok, Huaykwang, Bangkok
Thailand 10310

P/O :
Project Name : Khao Khan Song
Project Location :

Lot ID: 2520345

Date Received : Mar 21, 2025

Date Reported : Mar 29, 2025

Report Number : 3246764-1

Page 14 of 16

Sample Number 2520345-7
Sampled Date Mar 21, 2025 2:55 PM
Sample Description Soil ที่ระดับความลึก 30 ซม.
Location พื้นที่สีเขียวในแนวกันชนของโครงการด้านทิศตะวันออก (S3)
Date Analysis Commenced Mar 22, 2025
Condition of Sample Packed in one glass bottle and one plastic bag, sample containers comply to pretreatment - preservation standards (APHA, USEPA)

Analyte	Unit	LOD	LOQ (LOR)	Result	Guideline / Specification	Method	Testing Location
Metals Testing							
Zinc	mg/kg	-	1.00	2.41	No Standard	United States Environmental Protection Agency, EPA Method 3050 B and 6010 D	Bangkok
Physical Parameters							
Moisture	%	-	0.1	8.2	No Standard	In-house method based on Standard Methods for the Examination of Water and Wastewater. APHA, AWWA & WEF, 24th ed., 2023, part 2540 G	Bangkok
Soil Testing							
pH aqueous phase 50% (w/v)		-	-	5.6	No Standard	United States Environmental Protection Agency, EPA Method 9045 D	Bangkok

Guideline : Notification of National Environmental Board B.E. 2564 (2021), published in the Royal Government Gazette No. 138 Special Part 54 D dated March 11, B.E.2564

Class 2: Soil usage for commercial, agricultural and others.

Note : Analysis Results expressed on dry basis.

Sampling By : Phongthep Sitthiloh

Remark :

- LOD : Limit of Detection
- "<" : Lower than LOQ (Limit of Quantitation) / LOR (Limit of Reporting)

Approved by

Chanattagarn Imchom
Section Head

Results apply to the sample(s) as submitted, unless the sampling was conducted by ALS. The report shall not be reproduced except in full without the written approval of the laboratory.



Analysis / Test Report

Client : Rojana Industrial Park Public Co., Ltd.
2034/115 26TH Fl. Italthai Tower, New Petchburi Road, Bangkapi, Huaykwang, Bangkok
Thailand 10310

P/O :

Project Name : Khao Khan Song

Project Location :

Lot ID: 2520345

Date Received : Mar 21, 2025

Date Reported : Mar 29, 2025

Report Number : 3246764-1

Page 15 of 16

Sample Number	2520345-8
Sampled Date	Mar 21, 2025 11:00 AM
Sample Description	Soil ที่ระดับความลึก 30 ซม.
Location	พื้นที่สีเขียวในแนวกันชนของโครงการด้านทิศตะวันตก (S4)
Date Analysis Commenced	Mar 22, 2025
Condition of Sample	Packed in one glass bottle and one plastic bag, sample containers comply to pretreatment - preservation standards (APHA, USEPA)

Analyte	Unit	LOD	LOQ (LOR)	Result	Guideline / Specification	Method	Testing Location
Metals Testing							
Arsenic	mg/kg	-	0.50	15.8	≤25	United States Environmental Protection Agency, EPA Method 3050 B and 6010 D	Bangkok
Barium	mg/kg	-	1.00	79.2	No Standard	United States Environmental Protection Agency, EPA Method 3050 B and 6010 D	Bangkok
Cadmium	mg/kg	-	0.50	<0.50	≤762	United States Environmental Protection Agency, EPA Method 3050 B and 6010 D	Bangkok
Copper	mg/kg	-	1.00	2.16	≤35040	United States Environmental Protection Agency, EPA Method 3050 B and 6010 D	Bangkok
Hexavalent Chromium	mg/kg	-	0.25	<0.25	≤212	United States Environmental Protection Agency, EPA Method 3060 A and 7196 A	Bangkok
Iron	mg/kg	-	1.00	7364	No Standard	United States Environmental Protection Agency, EPA Method 3050 B and 6010 D	Bangkok
Lead	mg/kg	-	1.00	40.2	≤800	United States Environmental Protection Agency, EPA Method 3050 B and 6010 D	Bangkok
Manganese	mg/kg	-	1.00	516	≤19640	United States Environmental Protection Agency, EPA Method 3050 B and 6010 D	Bangkok
Mercury	mg/kg	-	0.10	<0.10	≤263	United States Environmental Protection Agency, EPA Method 7473	Bangkok
Nickel	mg/kg	-	1.00	<1.00	≤5205	United States Environmental Protection Agency, EPA Method 3050 B and 6010 D	Bangkok
Selenium	mg/kg	-	0.50	<0.50	≤4380	United States Environmental Protection Agency, EPA Method 3050 B and 6010 D	Bangkok
Silver	mg/kg	-	1.00	<1.00	No Standard	United States Environmental Protection Agency, EPA Method 3050 B and 6010 D	Bangkok

Approved by

Chanattagarn Imchom
Section Head

Results apply to the sample(s) as submitted, unless the sampling was conducted by ALS. The report shall not be reproduced except in full without the written approval of the laboratory.

ADDRESS 104 Phatthanakan 40, Phatthanakan Rd., Khwaeng Phatthanakan, Khet Suan Luang, Bangkok 10250 Thailand | PHONE +66 0 2760 3000 | FAX +66 0 2760 3197
ALS LABORATORY GROUP (THAILAND) CO., LTD. An ALS Limited Company

Life Sciences

www.alsglobal.com

RIGHT SOLUTIONS RIGHT PARTNER

15562-42/ EMAIL

S:\Reports\All_GL.rpt (6:10PM)



Analysis / Test Report

Client : Rojana Industrial Park Public Co., Ltd.
2034/115 26TH Fl. Italthai Tower, New Petchburi Road, Bangkok, Huaykwang, Bangkok
Thailand 10310

P/O :

Project Name : Khao Khan Song

Project Location :

Lot ID: 2520345

Date Received : Mar 21, 2025

Date Reported : Mar 29, 2025

Report Number : 3246764-1

Page 16 of 16

Sample Number	2520345-8						
Sampled Date	Mar 21, 2025 11:00 AM						
Sample Description	Soil ที่ระดับความลึก 30 ซม.						
Location	พื้นที่สีเขียวในแนวกันชนของโครงการด้านทิศตะวันตก (S4)						
Date Analysis Commenced	Mar 22, 2025						
Condition of Sample	Packed in one glass bottle and one plastic bag, sample containers comply to pretreatment - preservation standards (APHA, USEPA)						

Analyte	Unit	LOD	LOQ (LOR)	Result	Guideline / Specification	Method	Testing Location
Metals Testing							
Zinc	mg/kg	-	1.00	3.62	No Standard	United States Environmental Protection Agency, EPA Method 3050 B and 6010 D	Bangkok
Physical Parameters							
Moisture	%	-	0.1	3.8	No Standard	In-house method based on Standard Methods for the Examination of Water and Wastewater. APHA, AWWA & WEF, 24th ed., 2023, part 2540 G	Bangkok
Soil Testing							
pH aqueous phase 50% (w/v)		-	-	6.6	No Standard	United States Environmental Protection Agency, EPA Method 9045 D	Bangkok

Guideline : Notification of National Environmental Board B.E. 2564 (2021), published in the Royal Government Gazette No. 138 Special Part 54 D dated March 11, B.E.2564

Class 2: Soil usage for commercial, agricultural and others.

Note : Analysis Results expressed on dry basis.

Sampling By : Phongthep Sitthiloh

Remark :

- LOD : Limit of Detection
- "<" : Lower than LOQ (Limit of Quantitation) / LOR (Limit of Reporting)

Approved by

Chanattagarn Imchom
Section Head

Results apply to the sample(s) as submitted, unless the sampling was conducted by ALS. The report shall not be reproduced except in full without the written approval of the laboratory.